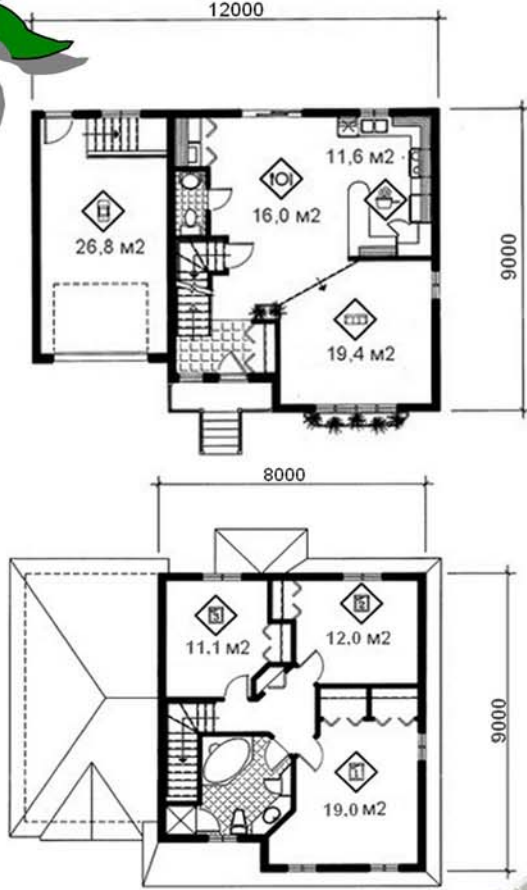




Arfa-Magu evleri



İNŞAAT ALANLARI (m2)

Kat Adı	Net Alan	Brüt Alan		İnşaat Alanı
		Kapalı Alan + Açık Alan		
Zemin Kat	58.50	70.50 + 4.30		74.80
1. Kat	55.20	70.50 + —		70.50
Toplam Alan	113.70	141.00 + 4.30		145.30

"Arfa-Magu evleri" Alman patentli, sığınak tipi Betonarme perde taşıyıcılı, Çift yalıtımlı ve Hızlı İnşaat sistemi "Arfa-Magu yapı teknolojisi" ile inşa edilmektedir.

MAGU
BAUSYSTEME

Tüm Hakları Arfa Yapı Sistemleri İnş. Taah.San A.Ş.'ye aittir. İzinsiz kopyalanamaz. Değişiklik yapma hakkı saklıdır.

ARFA

YAPI SİSTEMLERİ

www.arfayapi.com

Lilyum

07944-141,00+4,30



İki katlı modelin üst katına yatak odaları planlanarak yaşam alanından koparılmış. Çok ferah ve rahat mutfak ve salon ilişkisi ile bir ailenin tüm gereksimlerini karşılamaktadır.

Zemin Kat Net Kullanım Alanı

Salon	19.40 m ²
Mutfak	11.60 m ²
Yemek O.	16.00 m ²
Antre	4.30 m ²
WC	1.70 m ²
Merdiven Evi	5.50 m ²
Toplam	58.50 m ²

1. Kat Net Kullanım Alanı

Yatak O.1	11.10 m ²
Yatak O.2	12.00 m ²
Yatak O.3	19.00 m ²
Banyo	8.30 m ²
Hol	4.80 m ²
Toplam	55.20 m ²

Opsiyonlar

Çatı arası kullanımı
Garaj

ARFA YAPI SİSTEMLERİ
İNŞAAT TAAHHÜT SAN. TİC. A.Ş.

SÜVARI CADDESİ 13/2
34620 SEFAKÖY
KÜÇÜKÇEKMECE / İSTANBUL / TÜRKİYE

TEL : (0090) 212 540 09 26
(0090) 212 425 83 25

FAKS : (0090) 212 541 90 99

E-mail : arfa@arfayapi.com
www.arfayapi.com

MODEL: LİLYUM - 07944-141,00 + 4,30			TEKNİK ŞARTNAME-1						
Paket Ürün Grubu	Yapının Taşıyıcı Strüktür Donanımlı Paket Ürün	Arfa-Magu Yapı Sisteminin Kullanım Alanları	Stok Kodu	Paket Ürün İçindeki İnşaat İmalatları	Marka	Yapının Strüktürel Donanım ve Konfor Özelliği			
						Standart	Seçilebilen Malzeme	Ekstra	
Arfa-Magu Yalıtımlı Kaba İnşaat Yapım Paketleri (Uygulamalı)	EKOLOJİK-İDEAL SİSTEM YALITIMLI KABA İNŞAAT PAKETİ	Maksimum deprem güvenliği ve enerji tasarruflu istenen tasarruflu güvenli ve konforlu her türlü yapı için (tek katlı Villadan veya 11-12 katlı apartman konutlara kadar , turizm yapıları , eğitim ve sağlık yapıları , işyerleri soğuk hava depoları , hangarlar dahil genel maksatlı yapıların taşıyıcı sistemlerini (iskeletini) izolasyonu dahil yapmak için kullanılır.	21.000	Toprak ve hafriyat işleri	Her türlü kazı dolgu tesviye ve altyapı işleri	İmalat	-	√	
			22.000	Temel altyapı işleri	B.a radyejenaral plak	İmalat	-	√	
			22.401	Temelde izolasyon işleri	Su izolasyonu	BTM veya muadili	-	√	
			22.402		İsı izolasyonu	Arfa	-	√	
			22.403	Ses izolasyonu	Arfa	-	√		
			23.000	Taşıyıcı sistem yapılması	Arfa-Magu-Ds25n	Arfa	√	-	
			23.200	Kat döşeme sistemi	Arfa-Magu-Ads25	Arfa	√	-	
			23.300	Çatı sistemi	Ahşap Oturtma Çatı	İmalat	√	-	
			34.100	Kat merdiveni	B.A.Karkas	İmalat	√	-	
			35.100	Bacalar	Duman bacası (normal)	İmalat	√	-	
			35.200		Şömine duman bacası ve hazne evi	İmalat	-	√	
			35.300		Havalandırma bacası	İmalat	√	-	
			35.400		Tesisat bacası	İmalat	√	-	
			36.100	Bölme duvar sistemi	Alc-10 (Kartonlu Alçıpan Sandviç Panel Duvar)	Knauf veya muadili	√	-	
			37.101	Mekanik tesisat donanımı Altyapı inşaatı +Boru ve fittingsleri montajı (Dizayn marka veya muadili)	Menholler ve yapıya ait giriş hattı alt yapısı	-	-	√	
			37.102		Isıtma tesisat alt yapısı (sıcak sulu mobil donanımlı)	Dizayn marka veya muadili	√	-	
			37.103		Soğutma tesisat altyapısı	Dizayn marka veya muadili	-	√	
			37.104		Havalandırma ve egzost tesisat alt yapısı	-	-	√	
			37.105		Sihhi tesisat altyapısı	Dizayn marka veya muadili	√	-	
			37.106		Pis su ve tesisatı alt yapısı	Dizayn marka veya muadili	√	-	
			37.107		Drenaj ve yağmur suyu altyapısı	Dizayn marka veya muadili	-	√	
			37.108		Yangın ihbar ve hidrant tesisat altyapısı	Dizayn marka veya muadili	-	√	
			37.109		Merkezi vakum ve Toz toplama tesisatı altyapısı	-	-	√	
			37.110		Bina dışındaki mekanik tesisat altyapıları	-	-	√	
			38.100		Elektrik ve elektronik tesisat donanımı Alt yapı inşaatı +Boru ve kablolama montajı (simens Marka veya muadili)	Menholler ve yapıya ait giriş hattı altyapısı	-	-	√
			38.101			Bina içi ana besleme hattı dağıtım linyeleri altyapısı	Simens veya muadili	√	-
			38.102			Kofra altyapısı	Simens veya muadili	√	-
			38.103			Sayaç panosu altyapısı	Simens veya muadili	√	-
			38.104	Pano kutuları altyapısı		Simens veya muadili	√	-	
			38.105	Anahtar linyeleri altyapısı		Simens veya muadili	√	-	
			38.106	Piriz linyeleri altyapısı		Simens veya muadili	√	-	
			38.107	Topraklama hattı tesisatı altyapısı		Simens veya muadili	√	-	
			38.108	Merkezi anten tesisatı altyapısı		Simens veya muadili	√	-	
			38.109	Merkezi telefon hattı tesisatı altyapısı		Simens veya muadili	√	-	
			38.110	Merkezi zil tesisatı altyapısı		Simens veya muadili	√	-	
			38.111	Merkezi güvenlik tesisatı altyapısı		Simens veya muadili	-	√	
			38.112	Data hattı tesisatı altyapısı		Simens veya muadili	-	√	
			38.113	Güvenlikli Ups hattı tesisatı ve altyapısı		Simens veya muadili	-	√	
			38.114	Bina dışındaki elektrik-elektronik tesisat altyapıları	Simens veya muadili	-	√		
			26.400	Nakliye işleri	Arfa-Magu kalıp elemanları nakliyesi (İstanbul dışı hariç).	-	√	-	
			27.600	Uygulama planları Çizim hizmetleri	Proje çizimleri ve ruhsat alınması hizmetleri için TMMOB ilgili yıl birim fiyatları en az bedeli KDV hariç hesaplanır ve tarafınıza fatura edilir.	Arfa	-	√	
				Denetleme bürosu ve kontrollük hizmetleri	-	-	-	√	
			27.700	Ruhsat takibi ve belediye-oda vb resmi harçlar harçları	-	-	-	√	
			26.300	Montaj ve işletmeye alma işçiliği	Temel altyapı işleri	-	-	√	
					Taşıyıcı Arfa-Magu duvar montajı	-	√	-	
Arfa-Magu kat döşemesi montajı	-	√			-				
Arfa-Magu çatı sistemi montajı	-	-			√				

Paket Ürün Grubu	Yapının Taşıyıcı Strüktür Donanımlı Paket Ürün Adı	Arfa-Magu Yapı Sisteminin Kullanım Alanları	Stok Kodu	Paket Ürün İçindeki İnşaat İmalatı	Marka	Yapının Strüktürel Donanım ve Konfor Özelliği			
						Standart	Seçilebilen	Ekstra	
Arfa-Magu Yalıtımlı İnşaat Yapım Paketleri (Uygulamalı)	EKOLOJİK-İDEAL SİSTEM <u>DIŞTAN BİTİMİŞ</u> İNŞAAT PAKETİ	Maksimum deprem güvenliği ve enerji tasarruflu istenen tasarruflu güvenli ve konforlu her türlü yapı için (tek katlı Villadan veya 11-12 katlı apartman konutlara kadar , turizm yapıları , eğitim ve sağlık yapıları , işyerleri , hangarlar dahil genel maksatlı yapıların taşıyıcı sistemlerini (iskeletini) izolasyonu dahil yapmak için kullanılır.	21.000	Toprak ve hafriyat işleri	Her türlü kazı dolgu tesviye ve altyapı işleri	İmalat	-	-	√
			22.000	Temel altyapı işleri	B.a radyejenaral plak	İmalat	-	-	√
			22.401	Temelde izolasyon işleri	Su izolasyonu	BTM veya muadili	-	-	√
			22.402		Isı izolasyonu	Arfa	-	-	√
			22.403	Ses izolasyonu	Arfa	-	-	√	
			23.000	Taşıyıcı sistem yapılması	Arfa-Magu-Ds25n	Arfa	√	-	-
			23.200	Kat döşeme sistemi	Arfa-Magu-Ads25	Arfa	√	-	-
			23.300	Çatı sistemi	Ahşap Oturtma Çatı	İmalat	-	-	√
			34.100	Kat merdiveni	B.A.Karkas	İmalat	√	-	-
			35.100	Bacalar	Duman bacası (normal)	İmalat	√	-	-
			35.200		Şömine duman bacası ve hazne evi	İmalat	-	-	√
			35.300		Havalandırma bacası	İmalat	√	-	-
			35.400		Tesisat bacası	İmalat	√	-	-
			36.100	Bölme duvar sistemi	Alc-10 (Kartonlu Alçıpan Sandviç Panel Duvar)	Knauf veya muadili	√	-	-
			37.101	Mekanik tesisat donanımı Altyapı inşaatı +Boru ve fittingsleri montajı (Dizayn marka veya muadili)	Menholler ve yapıya ait giriş hattı alt yapısı	-	-	-	√
			37.102		Isıtma tesisat alt yapısı (sıcak sulu mobil donanımlı)	Dizayn marka veya muadili	√	-	-
			37.103		Soğutma tesisat alt yapısı	Dizayn marka veya muadili	-	-	√
			37.104		Havalandırma ve egzost tesisat alt yapısı	-	-	-	√
			37.105		Sihhi tesisat alt yapısı	Dizayn marka veya muadili	√	-	-
			37.106		Pis su ve tesisatı alt yapısı	Dizayn marka veya muadili	√	-	-
			37.107		Drenaj ve yağmur suyu altyapısı	Dizayn marka veya muadili	-	-	√
			37.108		Yangın ihbar ve hidrant tesisat alt yapısı	Dizayn marka veya muadili	-	-	√
			37.109		Merkezi vakum ve Toz toplama tesisatı alt yapısı	-	-	-	√
			37.110		Bina dışındaki mekanik tesisat altyapıları	-	-	-	√
			38.100	Elektrik ve elektronik tesisat donanımı Alt yapı inşaatı +Boru ve kablolama montajı (Simens marka veya muadili)	Menholler ve yapıya ait giriş hattı altyapısı	-	-	-	√
			38.101		Bina içi Ana besleme hattı dağıtım linyeleri altyapısı	Simens veya muadili	√	-	-
			38.102		Kofra altyapısı	Simens veya muadili	√	-	-
			38.103		Sayaç panosu altyapısı	Simens veya muadili	√	-	-
			38.104		Pano kutuları altyapısı	Simens veya muadili	√	-	-
			38.105		Anahtar linyeleri altyapısı	Simens veya muadili	√	-	-
			38.106		Piriz linyeleri altyapısı	Simens veya muadili	√	-	-
			38.107		Topraklama hattı tesisatı altyapısı	Simens veya muadili	√	-	-
			38.108		Merkezi anten tesisatı altyapısı	Simens veya muadili	√	-	-
			38.109		Merkezi telefon hattı tesisatı altyapısı	Simens veya muadili	√	-	-
			38.110		Merkezi zil tesisatı altyapısı	Simens veya muadili	√	-	-
			38.111		Merkezi güvenlik tesisatı altyapısı	Simens veya muadili	-	-	√
			38.112		Data hattı tesisatı altyapısı	Simens veya muadili	-	-	√
			38.113		Güvenlikli Ups hattı tesisatı ve altyapısı	Simens veya muadili	-	-	√
			38.114	Bina dışındaki elektrik-elektronik tesisat altyapıları	Simens veya muadili	-	-	√	
			26.400	Nakliye işleri	Arfa-Magu kalıp elemanları nakliyesi (İstanbul dışı hariç).	-	√	-	-
			27.600	Uygulama planları Çizim hizmetleri	Proje çizimleri ve ruhsat alınması hizmetleri için TMMOB ilgili yıl birim fiyatları en az bedeli KDV hariç hesaplanır ve tarafınıza fatura edilir.	Arfa	-	-	√
				Denetleme bürosu ve kontrollük hizmetleri	-	-	-	-	√
27.700	Ruhsat takibi ve belediye-oda vb resmi harçlar	-	-	-	-	√			
26.300	Montaj ve işletmeye alma işçiliği	Temel altyapı işleri	-	-	-	√			
		Taşıyıcı Arfa-Magu duvar montajı	-	√	-	-			
		Kat döşemesi montajı	-	√	-	-			
		Çatı karkası montajı	-	√	-	-			
.06200	Dış Duvar Kaplaması	Tekstürlü boya	Marshall marka veya muadili	√	-	-			
.06.203	Çatı kaplaması	Shingle kaplama	BTM veya muadili	√	-	-			
32.000	Dış doğramalar	PVC Doğrama (Beyaz renkte-4+16+4 -7000 serisi)	Fratpen veya muadili	√	-	-			
40.000	Panjurlar, Storlar ve Motorları	Plastik Panjur ve Storlar	Fratpen veya muadili	-	-	√			
39.000	Denizlik	Mermer (Beyaz 1. sınıf)	Beyaz 1.sınıf	√	-	-			

Paket Ürün Grubu	Yapının Taşıyıcı Strüktür Donanımlı Paket Ürün Adı	Arfa-Magu Yapı Sisteminin Kullanım Alanları	Paket Ürün İçindeki İnşaat İmalatı		Marka	Yapının Strüktürel Donanım ve Konfor Özelliği				
						Evde sunulan standart	Seçilebilen		İsteğe bağlı özellikler	
							Malzeme	Renk		
Arfa-Magu Yalıtımlı İnşaat Yapım Paketleri (Uygulamalı) EKOLOJİK-İDEAL YALITIMLI ANAHTAR TESLİM İNŞAAT SİSTEM PAKETİ	Maksimum deprem güvenliği ve enerji tasarruflu istenen tasarruflu güvenli ve konforlu her türlü yapı için (tek katlı Villadan veya 11-12 katlı apartman konutları kadar , turizm yapıları , eğitim ve sağlık yapıları , işyerleri soğuk hava depoları , hangarlar dahil genel maksatlı yapıların taşıyıcı sistemlerini (iskeletini) izolasyonu dahil yapmak için kullanılır.		TEMEL	Toprak ve hafriyat işleri	Her türlü kazı dolgu tesviye ve altyapı işleri	İmalat	-		√	
				Temel altyapı işleri	B.a radyejenaral plak	İmalat	-		√	
				Temelde izolasyon işleri	Su izolasyonu	BTM veya muadili	-		√	
					Isı izolasyonu	Arfa	-		√	
			Ses izolasyonu		Arfa	-		√		
			Taşıyıcı sistem yapılıması	İzolasyonlu Taşıyıcı B.A Perde duvar sistemi	Arfa-Magu-Ds25n	Arfa	√		-	
					Kat döşeme sistemi	Arfa-Magu-Ads25	Arfa	√		-
			Çatı sistemi	Çatı iskeleti	Ahşap Oturma Çatı	İmalat	√		-	
					Çatı kaplaması	Shingle kaplama	BTM veya muadili	√		-
			Kat merdiveni	Konstrüksiyon	B.A.Karkas	İmalat	√		-	
					Merdiven kaplaması	Mermer (Beyaz 1.sınıf)	İmalat	√		-
					Merdiven korkuluğu	Ferfoje	İmalat	√		-
			Bacalar	Duman bacası (normal)	Taş blok	İmalat	√		-	
					Şömine duman bacası ve hazne evi		İmalat	-		√
					Havalandırma bacası		İmalat	√		-
					Tesisat bacası		İmalat	√		-
			Bölme duvar sistemi	Kartonlu Alçı plaka Sandviç Bölme Duvar	Alçıpan-10	Knauf veya muadili	√		-	
			Mekanik tesisat donanımı Altyapı inşaatı +Boru ve fittingsleri montajı	Yapıya ait dış şebeke giriş hattı mekanik ve inşai alt yapısı		-	-		√	
					Isıtma tesisat alt yapısı (sıcak sulu mobil donanımlı)		Dizayn marka veya muadili	√		-
					Soğutma tesisatı ve altyapısı		Dizayn marka veya muadili	-		√
					Havalandırma ve egzost tesisat alt yapısı		-	-		√
					Sihhi tesisat ve altyapısı		Dizayn marka veya muadili	√		-
					Pis su tesisatı ve alt yapısı		Dizayn marka veya muadili	√		-
					Drenaj ve yağmur suyu altyapısı		Dizayn marka veya muadili	-		√
					Yangın ihbar ve hidrant tesisat altyapısı		Dizayn marka veya muadili	-		√
					Merkezi vakum ve Toz toplama tesisatı altyapısı		-	-		√
					Bina dışındaki mekanik tesisat altyapıları		-	-		√
			Elektrik ve elektronik tesisat donanımı Alt yapı inşaatı +Boru ve kablolama montajı	Yapıya ait dış şebeke giriş hattı elektrik ve inşai alt yapısı		-	-		√	
					Bina içi Ana besleme hattı dağıtım linyeleri altyapısı		Simens veya muadili	√		-
					Kofra altyapısı		Simens veya muadili	√		-
					Sayaç panosu altyapısı		Simens veya muadili	√		-
					Pano kutuları altyapısı		Simens veya muadili	√		-
					Anahtar grubu ve altyapısı		Simens veya muadili	√		-
					Piriz grubu ve altyapısı		Simens veya muadili	√		-
					Topraklama hattı tesisatı altyapısı		Simens veya muadili	√		-
					Merkezi anten tesisatı altyapısı		Simens veya muadili	√		-
					Merkezi telefon hattı tesisatı altyapısı		Simens veya muadili	√		-
					Merkezi zil tesisatı altyapısı		Simens veya muadili	√		-
					Merkezi güvenlik tesisatı altyapısı		Simens veya muadili	-		√
					Data hattı tesisatı altyapısı		Simens veya muadili	-		√
					Güvenlikli Ups hattı tesisatı ve altyapısı		Simens veya muadili	-		√
					Bina dışındaki elektrik-elektronik tesisat altyapıları		Simens veya muadili	-		√

Arfa-Magu Yalıtımlı İnşaat Yapım Paketleri (Uygulamalı)

EKOLOJİK-İDEAL YALITIMLI ANAHTAR TESLİM İNŞAAT SİSTEM PAKETİ

Maksimum deprem güvenliği ve enerji tasarruflu istenen tasarruflu güvenli ve konforlu her türlü yapı için (tek katlı Villadan veya 11-12 katlı apartman konutlara kadar , turizm yapıları , eğitim ve sağlık yapıları , işyerleri soğuk hava depoları , hangarlar dahil genel maksatlı yapıların taşıyıcı sistemlerini (iskeletini) izolasyonu dahil yapmak için kullanılır.

Yapı Türü	İşin Adı	Malzeme / İşçilik	Marka / Muadili	Ölçü	Ünvan	Not
PROJE-ONAY	Uygulama planları Çizim hizmetleri	Proje çizimleri ve ruhsat alınması hizmetleri için TMMOB ilgili yıl birim fiyatları en az bedeli KDV hariç hesaplanır ve tarafınıza fatura edilir.	Arfa	-		√
	Denetleme bürosu ve kontrollük hizmetleri		-	-		√
	Ruhsat takibi ve belediye- oda vb resmi harçlar harçları		-	-		√
NAKLİYE	Arfa-Magu kalıp elemanları nakliyesi (İstanbul dışı hariç).		-	√		-
İŞÇİLİK	Montaj ve işletmeye alma işçiliği	Temel altyapı işleri	-	-		√
		Taşıyıcı Arfa-Magu duvar montajı	-	√		-
		Kat döşemesi montajı	-	√		-
		Çatı karkası montajı	-	√		-
DIŞ CEPHE	Diş Duvar Kaplaması	Tekstürlü boya	Marshall marka veya muadili	√		-
PANJUR ve STOR İMALATLARI	Panjur , Storlar ve Motorları	Plastik panjurlar ve storlar	Fıratpen veya muadili	-		√
KAPI-PENCERE İMALATLARI	Diş doğramalar (Blk. kapısı ve pencereler)	PVC Doğrama (Beyaz renkte 4+16+4 - 7000 serisi)	Fıratpen veya muadili	√		-
	İç doğramalar (iç kapılar)	Amerikan Panel	Premidor veya muadili	√		-
	Diş kapılar (Bina ve daire giriş kapısı)	Demir kapı (Bina giriş),çelik kapı (Daire giriş)	1.sınıf çelik kapı	√		-
DENİZLİK İMALATLARI	Denizlik	Mermer	Beyaz 1.sınıf	√		-
SALON	Döşeme Kaplaması	Laminant Parke	1.sınıf parke	√		-
	Duvar Kaplaması	Saten Boya	Marshall marka veya muadili	√		-
	Tavan Kaplaması	Tavan Boyası	Marshall marka veya muadili	√		-
	Donanımlar			-		√
MUTFAK	Döşeme Kaplaması	1. Sınıf Seramik	Ege Seramik veya muadili	-		√
	Duvar Kaplaması	Saten Boya	Marshall marka veya muadili	-		√
	Tavan Kaplaması	Tavan Boyası	Marshall marka veya muadili	-		√
	Donanımlar			-		√
ANTRE	Döşeme Kaplaması	1. Sınıf Seramik	Ege Seramik veya muadili	√		-
	Duvar Kaplaması	Saten Boya	Marshall marka veya muadili	√		-
	Tavan Kaplaması	Tavan Boyası	Marshall marka veya muadili	√		-
	Donanımlar			-		√
YATAK ODALARI	Döşeme Kaplaması	Laminant Parke	1.sınıf parke	√		-
	Duvar Kaplaması	Saten Boya	Marshall marka veya muadili	√		-
	Tavan Kaplaması	Tavan Boyası	Marshall marka veya muadili	√		-
	Donanımlar			-		√
BANYOLAR	Döşeme Kaplaması	1. Sınıf Seramik	Ege Seramik veya muadili	-		√
	Duvar Kaplaması	1. Sınıf Seramik	Ege Seramik veya muadili	-		√
	Tavan Kaplaması	Tavan Boyası	Marshall marka veya muadili	-		√
	Donanımlar			-		√
HOL	Döşeme Kaplaması	1. Sınıf Seramik	Ege Seramik veya muadili	√		-
	Duvar Kaplaması	Saten Boya	Marshall marka veya muadili	√		-
	Tavan Kaplaması	Tavan Boyası	Marshall marka veya muadili	√		-
	Donanımlar			-		√
WC	Döşeme Kaplaması	1. Sınıf Seramik	Ege Seramik veya muadili	-		√
	Duvar Kaplaması	1. Sınıf Seramik	Ege Seramik veya muadili	-		√
	Tavan Kaplaması	Tavan Boyası	Marshall marka veya muadili	-		√
	Donanımlar			-		√
GİRİŞ	Döşeme Kaplaması	1. Sınıf Seramik	Ege Seramik veya muadili	√		-
	Korkuluk		İmalat	√		-