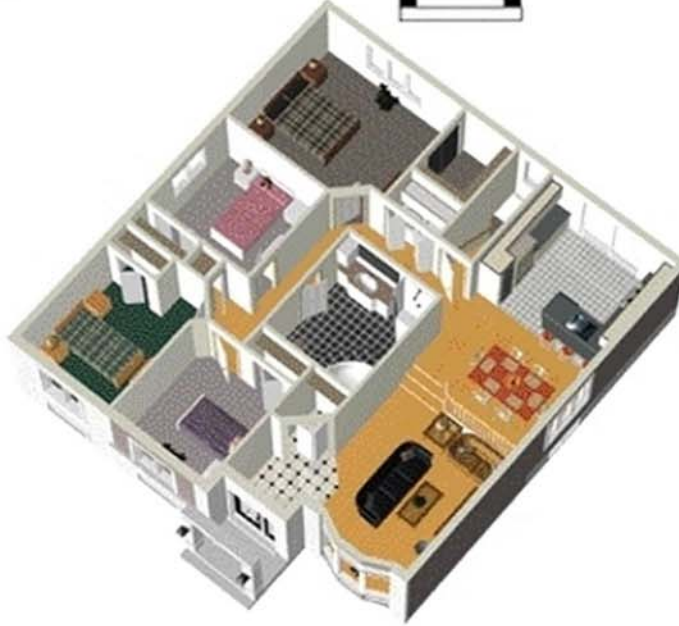


Arfa-Magu evleri

11000



İNŞAAT ALANLARI (m2)

Kat Adı	Net Alan	Brüt Alan	İnşaat Alanı
		Kapalı Alan + Açık Alan	
Zemin Kat	107.00	122.40 +2.70	125.10
Çatı Kat	—	—	—
Toplam Alan	107.00	122.40+2.70	125.10

"Arfa-Magu evleri" Alman patentli, sığınak tipi Betonarme perde taşıyıcılı, Çift yalıtımlı ve Hızlı İnşaat sistemi "Arfa-Magu yapı teknolojisi" ile inşa edilmektedir.

MAGU
BAUSYSTEME

Tüm Hakları Arfa Yapı Sistemleri İnş. Taah.San A.Ş.'ye aittir. İzinsiz kopyalanamaz. Değişiklik yapma hakkı saklıdır.

ARFA[®]
YAPI SİSTEMLERİ
www.arfayapi.com

Akasya

10888-122,40+2,70



Kalabalık yaşayan ve rahatlığı arayan her aile bireyelerine özgürlüğünü sunabilecek bir planlamaya sahip.

Zemin Kat Net Kullanım Alanı

Salon	15.50 m ²
Yemek O.	10.50 m ²
Mutfak	10.00 m ²
Banyo	8.00 m ²
Yatak 0.1	17.30 m ²
Yatak 0.2	9.50 m ²
Yatak 0.3	9.30 m ²
Yatak 0.4	9.60 m ²
Antre	4.70 m ²
Hol	10.00 m ²
Merdiven Evi	2.60 m ²
Toplam	107.00m ²

Opsiyonlar
Çatı arası kullanımı

ARFA YAPI SİSTEMLERİ
İNŞAAT TAAHHÜT SAN. TİC. A.Ş.

SÜVARİ CADDESİ 13/2
34620 SEFAKÖY
KÜÇÜKÇEKMECE / İSTANBUL / TÜRKİYE

TEL . : (0090) 212 540 09 26
(0090) 212 425 83 25

FAKS : (0090) 212 541 90 99

E-mail : arfa@arfayapi.com
www.arfayapi.com

Paket Ürün Grubu	Taşıyıcı Strüktür Donanımlı Paket Ürün Adı	Arfa-Magu Yapı Sisteminin Kullanılan Alanları	Paket Ürün İçindeki İnşaat İmalatları		Marka	Yapının Strüktürel Donanım ve Konfor Özelliği		
						Standart	Seçilebilen	Ekstra
							Malzeme	
Arfa-Magu Yalıtımlı Kaba İnşaat Yapım Paketleri (Uygulamalı)	EKOLOJİK-İDEAL SİSTEM YALITIMLI KABA İNŞAAT PAKETİ	Maksimum deprem güvenliği ve enerji tasarruflu istenen tasarıma kadar , turizm yapıları , eğitim ve sağlık yapıları , işyerleri , soğuk hava depoları , hangarlar dahil genel maksatlı yapıların taşıyıcı sistemlerini (iskeletini) izolasyonu dahil yapmak için kullanılır.	Toprak ve hafriyat işleri	Her türlü kazı dolgu tesviye ve altyapı işleri	İmalat	–		√
			Temel altyapı işleri	B.a radyejenaral plak	İmalat	–		√
			Temelde izolasyon işleri	Su izolasyonu	BTMveya muadili	–		√
				İsı izolasyonu	Arfa	–		√
				Ses izolasyonu	Arfa	–		√
			Taşıyıcı sistem yapılması	Arfa-Magu-Ds25n	Arfa	√		–
			Kat döşeme sistemi	Arfa-Magu-Ads25	Arfa	√		–
			Çatı sistemi	Ahşap Oturtma Çatı	İmalat	√		–
			Kat merdiveni	B.A.Karkas	İmalat	–		√
			Bacalar	Duman bacası (normal)	İmalat	√		–
				Şömine duman bacası ve hazne evi	İmalat	–		√
				Havalandırma bacası	İmalat	√		–
				Tesisat bacası	İmalat	√		–
			Bölme duvar sistemi	Alc-10 (Kartonlu Alçıpan Sandviç Panel Duvar)	Knauf veya muadili	√		–
			Mekanik tesisat donanımı Altyapı inşaatı +Boru ve fittingsleri montajı (Dizayn marka veya muadili)	Menholler ve yapıya ait giriş hattı alt yapısı	–	–		√
				Isıtma tesisat alt yapısı (sıcak sulu mobil donanımlı)	Dizayn marka veya muadili	√		–
				Soğutma tesisat alt yapısı	Dizayn marka veya muadili	–		√
				Havalandırma ve egzost tesisat alt yapısı	–	–		√
				Sıhhi tesisat alt yapısı	Dizayn marka veya muadili	√		–
				Pis su ve tesisatı alt yapısı	Dizayn marka veya muadili	√		–
				Drenaj ve yağmur suyu altyapısı	Dizayn marka veya muadili	–		√
				Yangın ihbar ve hidrant tesisat altyapısı	Dizayn marka veya muadili	–		√
				Merkezi vakum ve Toz toplama tesisatı altyapısı	–	–		√
				Bina dışındaki mekanik tesisat altyapıları	–	–		√
			Elektrik ve elektronik tesisat donanımı Alt yapı inşaatı +Boru ve kabloları montajı (simens Marka veya muadili)	Menholler ve yapıya ait giriş hattı altyapısı	–	–		√
				Bina içi ana besleme hattı dağıtım linileri altyapısı	Simens veya muadili	√		–
				Kofra altyapısı	Simens veya muadili	√		–
				Sayaç panosu altyapısı	Simens veya muadili	√		–
				Pano kutuları altyapısı	Simens veya muadili	√		–
				Anahtar linileri altyapısı	Simens veya muadili	√		–
				Piriz linileri altyapısı	Simens veya muadili	√		–
				Topraklama hattı tesisatı altyapısı	Simens veya muadili	√		–
				Merkezi anten tesisatı altyapısı	Simens veya muadili	√		–
				Merkezi telefon hattı tesisatı altyapısı	Simens veya muadili	√		–
				Merkezi zil tesisatı altyapısı	Simens veya muadili	√		–
				Merkezi güvenlik tesisatı altyapısı	Simens veya muadili	–		√
				Data hattı tesisatı altyapısı	Simens veya muadili	–		√
				Güvenlikli Ups hattı tesisatı ve altyapısı	Simens veya muadili	–		√
			Bina dışındaki elektrik-elektronik tesisat altyapıları	Simens veya muadili	–		√	
			Nakliye işleri	Arfa-Magu kalıp elemanları nakliyesi (İstanbul dışı hariç).	–	√		–
			Uygulama planları Çizim hizmetleri	Proje çizimleri ve ruhsat alınması hizmetleri için TMMOB ilgili yıl birim fiyatları en az bedeli KDV hariç hesaplanır ve tarafınıza fatura edilir.	Arfa	–		√
			Denetleme bürosu ve kontrollük hizmetleri		–	–		√
Ruhsat takibi ve belediye-oda vb resmi harçlar harçları		–	–		√			
Montaj ve işletmeye alma işçiliği	Temel altyapı işleri	–	–		√			
	Taşıyıcı Arfa-Magu duvar montajı	–	√		–			
	Arfa-Magu kat döşemesi montajı	–	√		–			
	Arfa-Magu çatı sistemi montajı	–	–		√			

Paket Ürün Grubu	Yapının Taşıyıcı Strüktür Donanımlı Paket Ürün Adı	Arfa-Magu Yapı Sisteminin Kullanım Alanları	Paket Ürün İçindeki İnşaat İmalatı		Marka	Yapının Strüktürel Donanım ve Konfor Özelliği		
						Standart	Seçilebilen	Ekstra
Arfa-Magu Yalıtımlı İnşaat Paketleri (Uygulamalı)	EKOLOJİK-İDEAL SİSTEM <u>DIŞTAN BİTMIŞ</u> İNŞAAT PAKETİ	Maksimum deprem güvenliği ve enerji tasarruflu istenen tasarruflu güvenli ve konforlu her türlü yapı için (tek katlı Villadan veya 1-12 katlı apartman konutlara kadar , turizm yapıları , eğitim ve sağlık yapıları , işyerleri soğuk hava depoları , hangarlar dahil genel maksatlı yapıların taşıyıcı sistemlerini (iskeletini) izolasyonu dahil yapmak için kullanılır.	Toprak ve hafriyat işleri	Her türlü kazı dolgu tesviye ve altyapı işleri	İmalat	—		√
			Temel altyapı işleri	B.a radyejenaral plak	İmalat	—		√
			Temelde izolasyon işleri	Su izolasyonu	BTM veya muadili	—		√
				Isı izolasyonu	Arfa	—		√
			Ses izolasyonu	Arfa	—		√	
			Taşıyıcı sistem yapılması	Arfa-Magu-Ds25n	Arfa	√		—
			Kat döşeme sistemi	Arfa-Magu-Ads25	Arfa	√		—
			Çatı sistemi	Ahşap Oturtma Çatı	İmalat	—		√
			Kat merdiveni	B.A.Karkas	İmalat	—		√
			Bacalar	Duman bacası (normal)	İmalat	√		—
				Şömine duman bacası ve hazne evi	İmalat	—		√
				Havalandırma bacası	İmalat	√		—
				Tesisat bacası	İmalat	√		—
			Bölme duvar sistemi	Alc-10 (Kartonlu Alçıpan Sandviç Panel Duvar)	Knauf veya muadili	√		—
			Mekanik tesisat donanımı Altyapı inşaatı +Boru ve fittingsleri montajı (Dizayn marka veya muadili)	Menholler ve yapıya ait giriş hattı alt yapısı	—	—		√
				Isıtma tesisat alt yapısı (sıcak sulu mobil donanımlı)	Dizayn marka veya muadili	√		—
				Soğutma tesisat altyapısı	Dizayn marka veya muadili	—		√
				Havalandırma ve egzost tesisat alt yapısı	—	—		√
				Sihhi tesisat altyapısı	Dizayn marka veya muadili	√		—
				Pis su ve tesisatı alt yapısı	Dizayn marka veya muadili	√		—
				Drenaj ve yağmur suyu altyapısı	Dizayn marka veya muadili	—		√
				Yangın ihbar ve hidrant tesisat altyapısı	Dizayn marka veya muadili	—		√
				Merkezi vakum ve Toz toplama tesisatı altyapısı	—	—		√
				Bina dışındaki mekanik tesisat altyapıları	—	—		√
			Elektrik ve elektronik tesisat donanımı Alt yapı inşaatı +Boru ve kablolama montajı (Simens marka veya muadili)	Menholler ve yapıya ait giriş hattı altyapısı	—	—		√
				Bina içi Ana besleme hattı dağıtım linyeleri altyapısı	Simens veya muadili	√		—
				Kofra altyapısı	Simens veya muadili	√		—
				Sayaç panosu altyapısı	Simens veya muadili	√		—
				Pano kutuları altyapısı	Simens veya muadili	√		—
				Anahtar linyeleri altyapısı	Simens veya muadili	√		—
				Piriz linyeleri altyapısı	Simens veya muadili	√		—
				Topraklama hattı tesisatı altyapısı	Simens veya muadili	√		—
				Merkezi anten tesisatı altyapısı	Simens veya muadili	√		—
				Merkezi telefon hattı tesisatı altyapısı	Simens veya muadili	√		—
				Merkezi zil tesisatı altyapısı	Simens veya muadili	√		—
				Merkezi güvenlik tesisatı altyapısı	Simens veya muadili	—		√
				Data hattı tesisatı altyapısı	Simens veya muadili	—		√
			Güvenlikli Ups hattı tesisatı ve altyapısı	Simens veya muadili	—		√	
			Bina dışındaki elektrik-elektronik tesisat altyapıları	Simens veya muadili	—		√	
			Nakliye işleri	Arfa-Magu kalıp elemanları nakiyesi (İstanbul dışı hariç).	—	√		—
			Uygulama planları Çizim hizmetleri	Proje çizimleri ve ruhsat alınması hizmetleri için TMMOB ilgili yıl birim fiyatları en az bedeli KDV hariç hesaplanır ve tarafınıza fatura edilir.	Arfa	—		√
			Denetleme bürosu ve kontrollük hizmetleri		—	—		√
Ruhsat takibi ve belediye-oda vb resmi harçlar		—	—		√			
Montaj ve işletmeye alma işçiliği	Temel altyapı işleri	—	—		√			
	Taşıyıcı Arfa-Magu duvar montajı	—	√		—			
	Kat döşemesi montajı	—	√		—			
	Çatı karkası montajı	—	√		—			
Dış Duvar Kaplaması	Tekstürlü boya	Marshall veya muadili	√		—			
Çatı kaplaması	Shingle kaplama	BTM veya muadili	√		—			
Dış doğramalar	PVC Doğrama (Beyaz renkte-4+16+4 -7000 serisi)	Fıratpen veya muadili	√		—			
Panjurlar, Storlar ve Motortarı	Plastik Panjur ve Storlar	Fıratpen veya muadili	—		√			
Denizlik	Mermer (Beyaz 1. sınıf)	Beyaz 1.sınıf	√		—			

Paket Ürün Grubu	Yapının Taşıyıcı Strüktür Donanımlı Paket Ürün Adı	Arfa-Magu Yapı Sisteminin Kullanım Alanları	Paket Ürün İçindeki İnşaat İmalatı		Marka	Yapının Strüktürel Donanım ve Konfor Özelliği				
						Evde sunulan standart	Seçilebilirler		İsteğe bağlı özellikler	
							Malzeme	Renk		
Arfa-Magu Yalıtımlı İnşaat Yapım Paketleri (Uygulamalı)	EKOLOJİK-İDEAL YALITIMLI ANAHTAR TESLİM İNŞAAT SİSTEM PAKETİ	Mak sim um	TEMEL	Toprak ve hafriyat işleri	Her türlü kazı dolgu tesviye ve altyapı işleri	İmalat	-			√
				Temel altyapı işleri	B.a radyejenaral plak	İmalat	-			√
				Temelde izolasyon işleri	Su izolasyonu	BTM veya muadili	-			√
					Isı izolasyonu	Arfa	-			√
				Ses izolasyonu	Arfa	-			√	
			Taşıyıcı sistem yapılması	Izolasyonlu Taşıyıcı B.A Perde duvar sistemi	Arfa-Magu-Ds25n	Arfa	√			-
				Kat döşeme sistemi	Arfa-Magu-Ads25	Arfa	√			-
			Çatı sistemi	Çatı İskeleti	Ahşap Oturtma Çatı	İmalat	√			-
				Çatı kaplaması	Shingle kaplama	BTM veya muadili	√			-
			Kat merdiveni	Konstrüksiyon	B.A.Karkas	İmalat	-			√
				Merdiven kaplaması	Mermer (Beyaz 1.sınıf)	İmalat	-			√
				Merdiven korkuluğu	Ferfoje	İmalat	-			√
			Bacalar	Duman bacası (normal)	Taş blok	İmalat	√			-
				Şömine duman bacası ve hazne evi		İmalat	-			√
				Havalandırma bacası		İmalat	√			-
				Tesisat bacası		İmalat	√			-
			Bölme duvar sistemi	Kartonlu Alçı plaka Sandviç Bölme Duvar	Alçıpan-10	Knauf vya muadili	√			-
			Mekanik tesisat donanımı Altyapı inşaatı +Boru ve fittingsleri montajı	Yapıya ait dış şebeke giriş hattı mekanik ve inşai alt yapısı		-	-			√
				Isıtma tesisat alt yapısı (sıcak sulu mobil donanımlı)		Dizayn marka veya muadili	√			-
				Soğutma tesisatı ve altyapısı		Dizayn marka veya muadili	-			√
				Havalandırma ve egzost tesisat alt yapısı		-	-			√
				Sihhi tesisat ve altyapısı		Dizayn marka veya muadili	√			-
				Pis su tesisatı ve alt yapısı		Dizayn marka veya muadili	√			-
				Drenaj ve yağmur suyu altyapısı		Dizayn marka veya muadili	-			√
				Yangın ihbar ve hidrant tesisat altyapısı		Dizayn marka veya muadili	-			√
				Merkezi vakum ve Toz toplama tesisatı altyapısı		-	-			√
				Bina dışındaki mekanik tesisat altyapıları		-	-			√
			Isıtma cihazı	Kombi	ECA veya muadili	-			√	
			Elektrik ve elektronik tesisat donanımı Alt yapı inşaatı +Boru ve kablolama montajı	Yapıya ait dış şebeke giriş hattı elektrik ve inşai alt yapısı		-	-			√
				Bina içi Ana Besleme hattı dağıtım linyeleri altyapısı		Simens veya muadili	√			-
				Kofra altyapısı		Simens veya muadili	√			-
				Sayaç panosu altyapısı		Simens veya muadili	√			-
				Pano kutuları altyapısı		Simens veya muadili	√			-
				Anahtar grubu ve altyapısı		Simens veya muadili	√			-
				Piriz grubu ve altyapısı		Simens veya muadili	√			-
				Topraklama hattı tesisatı altyapısı		Simens veya muadili	√			-
				Merkezi anten tesisatı altyapısı		Simens veya muadili	√			-
				Merkezi telefon hattı tesisatı altyapısı		Simens veya muadili	√			-
				Merkezi zil tesisatı altyapısı		Simens veya muadili	√			-
				Merkezi güvenlik tesisatı altyapısı		Simens veya muadili	-			√
				Data hattı tesisatı altyapısı		Simens veya muadili	-			√
				Güvenlik Ups hattı tesisatı ve altyapısı		Simens veya muadili	-			√
Bina dışındaki elektrik-elektronik tesisat altyapıları		Simens veya muadili	-			√				

Arfa-Magu Yalıtımlı İnşaat Yapım Paketleri (Uygulamalı)

EKOLOJİK-İDEAL YALITIMLI ANAHTAR TESLİM İNŞAAT SİSTEM PAKETİ

Maksimum deprem güvenliği ve enerji tasarruflu istenen tasarruflu güvenli ve konforlu her türlü yapı için (tek katlı Villadan veya 11-12 katlı apartman konutlara kadar , turizm yapıları , eğitim ve sağlık yapıları , işyerleri soğuk hava depoları , hangarlar dahil genel maksatlı yapıların taşıyıcı sistemlerini (iskeletini) izolasyonu dahil yapmak için kullanılır.

PROJE-ONAY	Uygulama planları Çizim hizmetleri	Proje çizimleri ve ruhsat alınması hizmetleri için TMMOB ilgili yıl birim fiyatları en az bedelli KDV hariç hesaplanır ve tarafınıza fatura edilir.	Arfa	-			√
	Denetleme bürosu ve kontrollük hizmetleri		-	-			√
	Ruhsat takibi ve belediye- oda vb resmi harçlar harçları		-	-			√
NAKLIYE	Arfa-Magu kalıp elemanları nakliyesi (İstanbul dışı hariç).		-	√			-
İŞÇİLİK	Montaj ve işletmeye alma işçiliği	Temel altyapı işleri	-	-			√
		Taşıyıcı Arfa-Magu duvar montajı	-	√			-
		Kat döşemesi montajı	-	√			-
		Çatı karkası montajı	-	√			-
DIŞ CEPHE	Diş Duvar Kaplaması	Tekstürlü boya	Marshall marka veya muadili	√			-
PANJUR ve STOR İMALATLARI	Panjur , Storlar ve Motorları	Plastik panjurlar ve storlar	Firatpen veya muadili	-			√
KAPI- PENCERE İMALATLARI	Diş doğramalar (Blk. kapısı ve pencereler)	PVC Doğrama (Beyaz renkte 4+16+4 - 7000 serisi)	Fratpen veya muadili	√			-
	İç doğramalar (iç kapılar)	Amerikan Panel	Premidor veya muadili	√			-
	Diş Kapılar (Bina ve daire giriş kapısı)	Demir kapı (Bina giriş),çelik kapı (Daire giriş)	1.sınıf çelik kapı	√			-
DENİZLİK İMALATLARI	Denizlik	Mermer	Beyaz 1.sınıf	√			-
SALON	Döşeme Kaplaması	Laminant Parke	1.sınıf parke	√			-
	Duvar Kaplaması	Saten Boya	Marshall marka veya muadili	√			-
	Tavan Kaplaması	Tavan Boyası	Marshall marka veya muadili	√			-
	Donanımlar			-			√
MUTFAK	Döşeme Kaplaması	1. Sınıf Seramik	Ege Seramik veya muadili	-			√
	Duvar Kaplaması	Saten Boya	Marshall marka veya muadili	-			√
	Tavan Kaplaması	Tavan Boyası	Marshall marka veya muadili	-			√
	Donanımlar			-			√
ANTRE	Döşeme Kaplaması	1. Sınıf Seramik	Ege Seramik veya muadili	√			-
	Duvar Kaplaması	Saten Boya	Marshall marka veya muadili	√			-
	Tavan Kaplaması	Tavan Boyası	Marshall marka veya muadili	√			-
	Donanımlar			-			√
YATAK ODALARI	Döşeme Kaplaması	Laminant Parke	1.sınıf parke	√			-
	Duvar Kaplaması	Saten Boya	Marshall marka veya muadili	√			-
	Tavan Kaplaması	Tavan Boyası	Marshall marka veya muadili	√			-
	Donanımlar			-			√
BANYOLAR	Döşeme Kaplaması	1. Sınıf Seramik	Ege Seramik veya muadili	-			√
	Duvar Kaplaması	1. Sınıf Seramik	Ege Seramik veya muadili	-			√
	Tavan Kaplaması	Tavan Boyası	Marshall marka veya muadili	-			√
	Donanımlar			-			√
HOL	Döşeme Kaplaması	1. Sınıf Seramik	Ege Seramik veya muadili	√			-
	Duvar Kaplaması	Saten Boya	Marshall marka veya muadili	√			-
	Tavan Kaplaması	Tavan Boyası	Marshall marka veya muadili	√			-
	Donanımlar			-			√
WC	Döşeme Kaplaması	1. Sınıf Seramik	Ege Seramik veya muadili	-			√
	Duvar Kaplaması	1. Sınıf Seramik	Ege Seramik veya muadili	-			√
	Tavan Kaplaması	Tavan Boyası	Marshall marka veya muadili	-			√
	Donanımlar			-			√
TERAS	Döşeme Kaplaması	1. Sınıf Seramik	Ege Seramik veya muadili	√			-