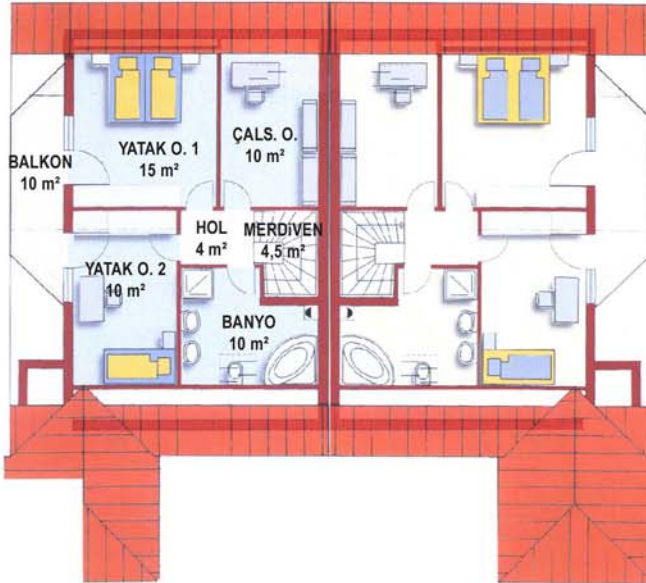
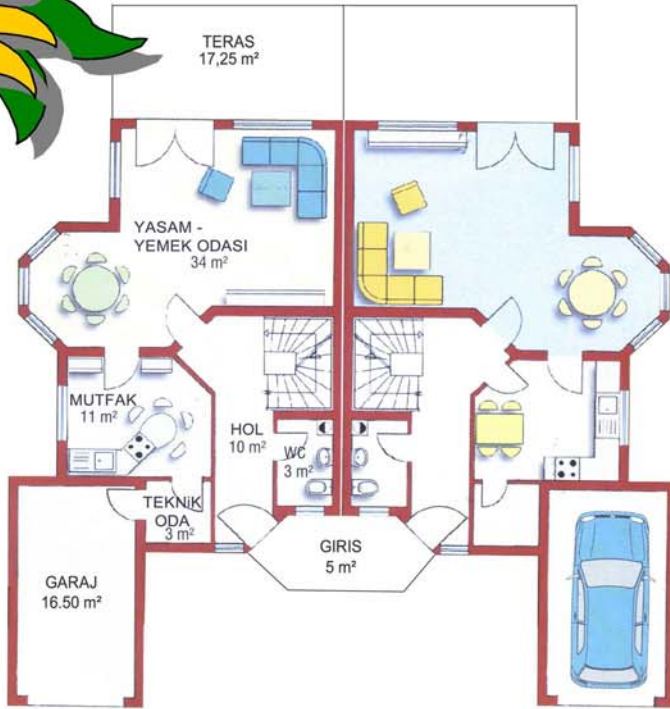
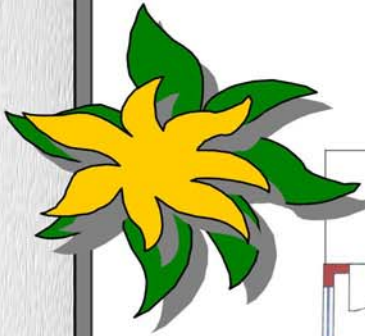


# Arfa-Magu evleri



## İNŞAAT ALANLARI (m2)

Kat Adı	Net Alan	Brüt Alan		İnşaat Alanı
		Kapalı Alan + Açık Alan		
Zemin Kat	65.50	76.50 + 19.75		96.25
1. Kat	49.00	81.20 + 10.00		91.20
<b>Toplam Alan</b>	<b>114.50</b>	<b>157.70 + 29.75</b>		<b>187.45</b>

"Arfa-Magu evleri" Alman patentli, sığınak tipi Betonarme perde taşıyıcılı, Çift yalıtımlı ve Hızlı İnşaat sistemi "Arfa-Magu yapı teknolojisi" ile inşaa edilmektedir.

**MAGU**  
BAUSYSTEME

Tüm Hakları Arfa Yapı Sistemleri İnş. Taah.San A.Ş.'ye aittir. İzinsiz kopyalanamaz. Değişiklik yapma hakkı saklıdır.

**ARFA**<sup>®</sup>  
YAPI SİSTEMLERİ  
www.arfayapi.com

**Haus Exclusiv**

15004- 157.70+29.75



Mütevazı bir görüntüye sahip olan bu ikiz ev, ilave edilmiş garajıyla birlikte ve biraz geride kalan giriş bölümü ile kalan giriş bölümü ile bir iç avlu oluşturuyor. Üzerinde balkon bulunan cumba ise bina cephesini görüntü olarak yumuşatmaktadır.

### Zemin Kat Net Kullanım Alanı

Yaşam-Yemek Od.	34.00 m <sup>2</sup>
Mutfak	11.00 m <sup>2</sup>
Teknik Oda	3.00 m <sup>2</sup>
Hol	10.00 m <sup>2</sup>
Merdiven Evi	4.50 m <sup>2</sup>
WC	3.00 m <sup>2</sup>
<b>Toplam</b>	<b>65.50 m<sup>2</sup></b>

### 1.Kat Net Kullanım Alanı

Yatak O. 1	15.00 m <sup>2</sup>
Yatak O. 2	10.00 m <sup>2</sup>
Banyo	10.00 m <sup>2</sup>
Hol	4.00 m <sup>2</sup>
Çalışma Od.	10.00 m <sup>2</sup>
<b>Toplam</b>	<b>49.00 m<sup>2</sup></b>

### Opsiyonlar

Çatı arası kullanımı ve garaj

ARFA YAPI SİSTEMLERİ  
İNŞAAT TAAHHÜT SAN. TİC. A.Ş.

SÜVARI CADDESİ 13/2  
34620 SEFAKÖY  
KÜÇÜKÇEKMECE / İSTANBUL / TÜRKİYE

TEL . : (0090) 212 540 09 26  
(0090) 212 425 83 25

FAKS : (0090) 212 541 90 99

E-mail : arfa@arfayapi.com  
www.arfayapi.com

Paket Ürün Grubu	Yapının Taşıyıcı Strüktür Donanımı Paket Ürün Adı	Arfa-Magu Yapı Sisteminin Kullanım Alanları	Paket Ürün İçindeki İnşaat İmalatı		Marka	Yapının Strüktürel Donanım ve Konfor Özelliği				
						Evrde sunulan standart	Seçilebilirlik			
							Malzeme	Renk	İsteğe bağlı özellikler	
<b>Arfa-Magu Yalıtımlı İnşaat Yapım Paketleri (Uygulamalı)</b> <b>EKOLOJİK-İDEAL YALITIMLI ANAHTAR TESLİM İNŞAAT SİSTEM PAKETİ</b>	Maksimum deprem güvenliği ve enerji tasarruflu istenen tasarruflu güvenli ve konforlu her türlü yapı için (tek katlı Villadan veya 11-12 katlı apartman konutlara kadar turizm yapıları , eğitim ve sağlık yapıları , işyerleri soğuk hava depoları , hangarlar dahil genel maksatlı yapıların taşıyıcı sistemlerini (iskeletini ) izolasyonu dahil yapmak için kullanılır.	Arfa-Magu Yapı Sisteminin Kullanım Alanları	TEMEL	Toprak ve hafriyat işleri	Her türlü kazı dolgu tesviye ve altyapı işleri	İmalat	-			√
				Temel altyapı işleri	B.a radyejenaral plak	İmalat	-			√
				Temelde izolasyon işleri	Su izolasyonu	BTM veya muadili	-			√
					Isı izolasyonu	Arfa	-			√
				Ses izolasyonu	Arfa	-			√	
			Taşıyıcı sistem yapılması	Izolasyonlu Taşıyıcı B.A Perde duvar sistemi	Arfa-Magu-Ds25n	Arfa	√			-
				Kat döşeme sistemi	Arfa-Magu-Ads25	Arfa	√			-
			Çatı sistemi	Arfa-Magu-Ads25 izolasyonlu modüler kalıpsız JJ çelik kirişli asmolon çatı döşeme sistemi	Arfa-Magu-Ads25	Arfa	√			-
				Çatı kaplaması	Shingle kaplama	BTM veya muadili	√			-
			Kat merdiveni	Konstrüksiyon	B.A.Karkas	İmalat	√			-
				Merdiven kaplaması	Mermer (Beyaz 1.sınıf)		√			-
				Merdiven korkuluğu	Ferfoje		√			-
			Bacalar	Duman bacası (normal)	Taş blok	İmalat	√			-
				Şömine duman bacası ve hazne evi		İmalat	√			-
				Havalandırma bacası		İmalat	√			-
				Tesisat bacası		İmalat	√			-
			Bölme duvar sistemi	Kartonlu Alçı plaka Sandviç Bölme Duvar	Alçıpan-10	Knauf veya muadili	√			-
			Mekanik tesisat donanımı Altyapı inşaatı +Boru ve fittingsleri montajı	Yapıya ait dış şebeke giriş hattı mekanik ve inşai alt yapısı		-	-			√
				Isıtma tesisat alt yapısı (sıcak sulu mobil donanımlı )		Dizayn marka veya muadili	√			-
				Soğutma tesisatı ve altyapısı		Dizayn marka veya muadili	-			√
				Havalandırma ve egzost tesisat alt yapısı		-	-			√
				Sihhi tesisat ve altyapısı		Dizayn marka veya muadili	√			-
				Pis su tesisatı ve alt yapısı		Dizayn marka veya muadili	√			-
				Drenaj ve yağmur suyu altyapısı		Dizayn marka veya muadili	-			√
				Yangın ihbar ve hidrant tesisat altyapısı		Dizayn marka veya muadili	-			√
				Merkezi vakum ve Toz toplama tesisatı altyapısı		-	-			√
				Bina dışındaki mekanik tesisat altyapıları		-	-			√
			Elektrik ve elektronik tesisat donanımı Alt yapı inşaatı +Boru ve kablolama montajı	Isıtma cihazı	Kombi	ECA veya muadili	-			√
				Yapıya ait dış şebeke giriş hattı elektrik ve inşai alt yapısı		-	-			√
				Bina içi Ana besleme hattı dağıtım linyeleri altyapısı		Simens veya muadili	√			-
				Kofra altyapısı		Simens veya muadili	√			-
				Sayaç panosu altyapısı		Simens veya muadili	√			-
				Pano kutuları altyapısı		Simens veya muadili	√			-
				Anahtar grubu ve altyapısı		Simens veya muadili	√			-
				Piriz grubu ve altyapısı		Simens veya muadili	√			-
				Topraklama hattı tesisatı altyapısı		Simens veya muadili	√			-
				Merkezi anten tesisatı altyapısı		Simens veya muadili	√			-
				Merkezi telefon hattı tesisatı altyapısı		Simens veya muadili	√			-
				Merkezi zil tesisatı altyapısı		Simens veya muadili	√			-
				Merkezi güvenlik tesisatı altyapısı		Simens veya muadili	-			√
Data hattı tesisatı altyapısı		Simens veya muadili		-			√			
Güvenlikli Ups hattı tesisatı ve altyapısı		Simens veya muadili		-			√			
Bina dışındaki elektrik-elektronik tesisat altyapıları		Simens veya muadili		-			√			

# Arfa-Magu Yalıtımlı İnşaat Paketleri (Uygulamalı)

## EKOLOJİK-İDEAL YALITIMLI ANAHTAR TESLİM İNŞAAT SİSTEM PAKETİ

Maksimum deprem güvenliği ve enerji tasarruflu istenen tasarruflu güvenli ve konforlu her türlü yapı için (tek katlı Villadan veya 11-12 katlı apartman konutlara kadar , turizm yapıları , eğitim ve sağlık yapıları , işyerleri soğuk hava depoları , hangarlar dahil genel maksatlı yapıların taşıyıcı sistemlerini (iskeletini ) izolasyonu dahil yapmak için kullanılır.

PROJE-ONAY	Uygulama planları Çizim hizmetleri	Proje çizimleri ve ruhsat alınması hizmetleri için TMMOB ilgili yıl birim fiyatları en az bedeli KDV hariç hesaplanır ve tarafınıza fatura edilir.	Arfa	-				√
	Denetleme bürosu ve kontrollük hizmetleri		-	-				√
	Ruhsat takibi ve belediye- oda vb resmi harçlar		-	-				√
NAKLİYE	Arfa-Magu kalıp elemanları nakliyesi (İstanbul dışı hariç).		-	√				-
İŞÇİLİK	Montaj ve işletmeye alma işçiliği	Temel altyapı işleri	-	-				√
		Taşıyıcı Arfa-Magu duvar montajı	-	√				-
		Kat döşemesi montajı	-	√				-
		Çatı karkası montajı	-	√				-
DIŞ CEPHE	Dış Duvar Kaplaması	Tekstürlü boya	Marshall marka veya muadili	√				-
PANJUR ve STOR İMALATLARI	Panjur , Storlar ve Motorları	Plastik panjurlar ve storlar	Fıratpen veya Kompen	-				√
KAPI- PENCERE İMALATLARI	Dış doğramalar(Blk. kapısı ve pencereler)	PVC Doğrama (Beyaz renkte-4+16+4 7000 serisi)	Fıratpen veya Pimapen	√				-
	İç doğramalar(iç kapılar)	Amerikan Panel	Premidor veya muadili	√				-
	Dış kapılar(Bina ve daire giriş kapısı)	Demir kapı (Bina giriş),çelik kapı (Daire giriş)	1.sınıf çelik kapı	√				-
DENİZLİK İMALATLARI	Denizlik	Mermer	Beyaz 1.sınıf	√				-
SALON	Döşeme Kaplaması	Laminant Parke	1.sınıf parke	√				-
	Duvar Kaplaması	Saten Boya	Marshall marka veya muadili	√				-
	Tavan Kaplaması	Tavan Boyası	Marshall marka veya muadili	√				-
	Donanımlar			-				√
MUTFAK	Döşeme Kaplaması	1. Sınıf Seramik	Ege Seramik veya muadili	-				√
	Duvar Kaplaması	Saten Boya	Marshall marka veya muadili	-				√
	Tavan Kaplaması	Tavan Boyası	Marshall marka veya muadili	-				√
	Donanımlar			-				√
ANTRE	Döşeme Kaplaması	1. Sınıf Seramik	Ege Seramik veya muadili	√				-
	Duvar Kaplaması	Saten Boya	Marshall marka veya muadili	√				-
	Tavan Kaplaması	Tavan Boyası	Marshall marka veya muadili	√				-
	Donanımlar			-				√
YATAK ODALARI	Döşeme Kaplaması	Laminant Parke	1.sınıf parke	√				-
	Duvar Kaplaması	Saten Boya	Marshall marka veya muadili	√				-
	Tavan Kaplaması	Tavan Boyası	Marshall marka veya muadili	√				-
	Donanımlar			-				√
BANYOLAR	Döşeme Kaplaması	1. Sınıf Seramik	Ege Seramik veya muadili	-				√
	Duvar Kaplaması	1. Sınıf Seramik	Ege Seramik veya muadili	-				√
	Tavan Kaplaması	Tavan Boyası	Marshall marka veya muadili	-				√
	Donanımlar			-				√
HOL	Döşeme Kaplaması	1. Sınıf Seramik	Ege Seramik veya muadili	√				-
	Duvar Kaplaması	Saten Boya	Marshall marka veya muadili	√				-
	Tavan Kaplaması	Tavan Boyası	Marshall marka veya muadili	√				-
	Donanımlar			-				√
WC	Döşeme Kaplaması	1. Sınıf Seramik	Ege Seramik veya muadili	-				√
	Duvar Kaplaması	1. Sınıf Seramik	Ege Seramik veya muadili	-				√
	Tavan Kaplaması	Tavan Boyası	Marshall marka veya muadili	-				√
	Donanımlar			-				√
BALKON ve TERASLAR	Döşeme Kaplaması	1. Sınıf Seramik	Ege Seramik veya muadili	√				-
	Balkon Korkuluğu		İmalat	√				-