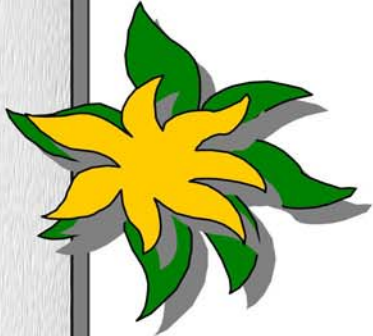


Arfa-Magu evleri



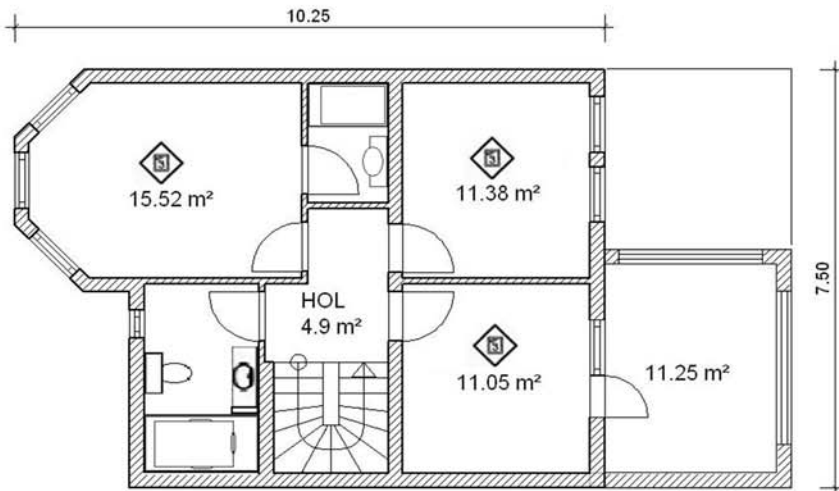
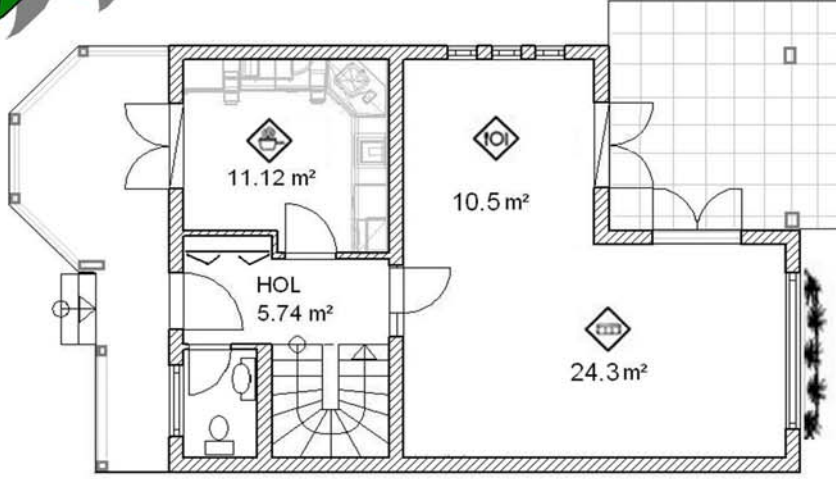
ARFA[®]
YAPI SİSTEMLERİ
www.arfayapi.com

Kamelya

FNR189-138.49+40.25



Üç yatak odası, geniş balkon ve terasları ile çok kullanışlı bir model olan Kamelya ikiz olarak da inşa edilebilir.



Zemin Kat Net Kullanım Alanı

| | |
|---------------|----------------------------|
| Salon | 34.80 m ² |
| Mutfak | 11.12 m ² |
| Hol | 5.74 m ² |
| WC | 2.31 m ² |
| Merdiven Evi | 3.94 m ² |
| Toplam | 57.91 m² |

1. Kat Net Kullanım Alanı

| | |
|---------------|----------------------------|
| Yatak 0.1 | 15.52 m ² |
| Banyo1 | 3.01 m ² |
| Yatak 0.2 | 11.38 m ² |
| Yatak 0.3 | 11.05 m ² |
| Hol | 4.90 m ² |
| Banyo2 | 6.80 m ² |
| Balkon | 11.25 m ² |
| Merdiven Evi | 3.94 m ² |
| Toplam | 67.85 m² |

İNŞAAT ALANLARI (m2)

| Kat Adı | Net Alan | Brüt Alan | | İnşaat Alanı |
|--------------------|---------------|-------------------------|--|---------------|
| | | Kapalı Alan + Açık Alan | | |
| Zemin Kat | 57.91 | 70.06 + 29.00 | | 99.06 |
| 1. Kat | 67.85 | 68.43+11.25 | | 79.68 |
| Toplam Alan | 125.76 | 138.49 + 40.25 | | 178.74 |

"Arfa-Magu evleri" Alman patentli, sığınak tipi Betonarme perde taşıyıcı, Çift yalıtımlı ve Hızlı İnşaat sistemi "Arfa-Magu yapı teknolojisi" ile inşa edilmektedir.

MAGU
BAUSYSTEME

Tüm Hakları Arfa Yapı Sistemleri İnş. Taah.San A.Ş.'ye aittir. İzinsiz kopyalanamaz. Değişiklik yapma hakkı saklıdır.

Opsiyonlar

Çatı arası kullanımı

ARFA YAPI SİSTEMLERİ
İNŞAAT TAAHHÜT SAN. TİC. A.Ş.

SÜVARI CADDESİ 13/2
34620 SEFAKÖY
KÜÇÜKÇEKMECE / İSTANBUL / TÜRKİYE

TEL : (0090) 212 540 09 26
(0090) 212 425 83 25

FAKS : (0090) 212 541 90 99

E-mail : arfa@arfayapi.com
www.arfayapi.com

| Paket Ürün Grubu | Taşıyıcı Strüktür Donanımı Paket Ürün Adı | Arfa-Magu Yapı Sisteminin Kullanım Alanları | Paket Ürün İçindeki İnşaat İmalatları | | Marka | Yapının Strüktürel Donanım ve Konfor Özelliği | | |
|--|---|--|---|--|---------------------------|---|-------------|--------|
| | | | | | | Standart | Seçilebilen | Ekstra |
| | | | | | | | Malzeme | |
| Arfa-Magu Yalıtımlı Kaba İnşaat Yapım Paketleri (Uygulamalı) | EKOLOJİK-İDEAL SİSTEM YALITIMLI KABA İNŞAAT PAKETİ | Maksimum deprem güvenliği ve enerji tasarruflu istenen konutlara kadar , turizm yapıları , eğitim ve sağlık yapıları , işyerleri soğuk hava depoları , hangarlar dahil genel maksatlı yapıların taşıyıcı sistemlerini (iskeletini) izolasyonu dahil yapmak için kullanılır. | Toprak ve hafriyat işleri | Her türlü kazı dolgu tesviye ve altyapı işleri | İmalat | – | | √ |
| | | | Temel altyapı işleri | B.a radyejenaral plak | İmalat | – | | √ |
| | | | Temelde izolasyon işleri | Su izolasyonu | BTM veya muadili | – | | √ |
| | | | | Isı izolasyonu | Arfa | – | | √ |
| | | | | Ses izolasyonu | Arfa | – | | √ |
| | | | Taşıyıcı sistem yapılması | Arfa-Magu-Ds25n | Arfa | √ | | – |
| | | | Kat döşeme sistemi | Arfa-Magu-Ads25 | Arfa | √ | | – |
| | | | Çatı sistemi | Ahşap Oturma Çatı | İmalat | √ | | – |
| | | | | Kat merdiveni | B.A.Karkas | İmalat | √ | |
| | | | Bacalar | Duman bacası (normal) | İmalat | √ | | – |
| | | | | Şömine duman bacası ve hazne evi | İmalat | – | | √ |
| | | | | Havalandırma bacası | İmalat | √ | | – |
| | | | | Tesisat bacası | İmalat | √ | | – |
| | | | Bölme duvar sistemi | Aİc-10 (Kartonlu Alçıpan Sandviç Panel Duvar) | Knauf veya muadili | √ | | – |
| | | | Mekanik tesisat donanımı Altyapı inşaatı +Boru ve fittingsleri montajı (Dizayn marka veya muadili) | Menholler ve yapıya ait giriş hattı alt yapısı | – | – | | √ |
| | | | | Isıtma tesisat alt yapısı (sıcak sulu mobil donanımlı) | Dizayn marka veya muadili | √ | | – |
| | | | | Soğutma tesisat alt yapısı | Dizayn marka veya muadili | – | | √ |
| | | | | Havalandırma ve egzoz tesisat alt yapısı | – | – | | √ |
| | | | | Sıhhi tesisat alt yapısı | Dizayn marka veya muadili | √ | | – |
| | | | | Pis su ve tesisatı alt yapısı | Dizayn marka veya muadili | √ | | – |
| | | | | Drenaj ve yağmur suyu altyapısı | Dizayn marka veya muadili | – | | √ |
| | | | | Yangın ihbar ve hidrant tesisat alt yapısı | Dizayn marka veya muadili | – | | √ |
| | | | | Merkezi vakum ve Toz toplama tesisatı alt yapısı | – | – | | √ |
| | | | | Bina dışındaki mekanik tesisat alt yapıları | – | – | | √ |
| | | | Elektrik ve elektronik tesisat donanımı Alt yapı inşaatı +Boru ve kablolama montajı (simens Marka veya muadili) | Menholler ve yapıya ait giriş hattı altyapısı | – | – | | √ |
| | | | | Bina içi ana besleme hattı dağıtım linyeleri altyapısı | Simens veya muadili | √ | | – |
| | | | | Kofra altyapısı | Simens veya muadili | √ | | – |
| | | | | Sayaç panosu altyapısı | Simens veya muadili | √ | | – |
| | | | | Pano kutuları altyapısı | Simens veya muadili | √ | | – |
| | | | | Anahtar linyeleri altyapısı | Simens veya muadili | √ | | – |
| | | | | Piriz linyeleri altyapısı | Simens veya muadili | √ | | – |
| | | | | Topraklama hattı tesisatı altyapısı | Simens veya muadili | √ | | – |
| | | | | Merkezi anten tesisatı altyapısı | Simens veya muadili | √ | | – |
| | | | | Merkezi telefon hattı tesisatı altyapısı | Simens veya muadili | √ | | – |
| | | | | Merkezi zil tesisatı altyapısı | Simens veya muadili | √ | | – |
| | | | | Merkezi güvenlik tesisatı altyapısı | Simens veya muadili | – | | √ |
| | | | | Data hattı tesisatı altyapısı | Simens veya muadili | – | | √ |
| | | | | Güvenlikli Ups hattı tesisatı ve altyapısı | Simens veya muadili | – | | √ |
| | | | Bina dışındaki elektrik-elektronik tesisat alt yapıları | Simens veya muadili | – | | √ | |
| | | | Nakliye işleri | Arfa-Magu kalıp elemanları nakliyesi (İstanbul dışı hariç). | – | √ | | – |
| | | | Uygulama planları Çizim hizmetleri | Proje çizimleri ve ruhsat alınması hizmetleri için TMMOB ilgili yıl birim fiyatları en az bedeli KDV hariç hesaplanır ve tarafınıza fatura edilir. | Arfa | – | | √ |
| | | | Denetleme bürosu ve kontrollük hizmetleri | | – | – | | √ |
| Ruhsat takibi ve belediye-oda vb resmi harçlar harçları | | – | – | | √ | | | |
| Montaj ve işletmeye alma işçiliği | Temel altyapı işleri | – | – | | √ | | | |
| | Taşıyıcı Arfa-Magu duvar montajı | – | √ | | – | | | |
| | Arfa-Magu kat döşemesi montajı | – | √ | | – | | | |
| | Arfa-Magu çatı sistemi montajı | – | – | | √ | | | |

| Paket Ürün Grubu | Yapının Taşıyıcı Strüktür Donanımlı Paket Ürün Adı | Arfa-Magu Yapı Sisteminin Kullanım Alanları | Paket Ürün İçindeki İnşaat İmalatı | | Marka | Yapının Strüktürel Donanım ve Konfor Özelliği | | |
|---|--|---|--|--|--|---|-------------|--------|
| | | | | | | Standart | Seçilebilen | Ekstra |
| Arfa-Magu Yalıtımlı İnşaat Yapım Paketleri (Uygulamalı) | EKOLOJİK-İDEAL SİSTEM DIŞTAN BİTİMİŞ İNŞAAT PAKETİ | Maksimum deprem güvenliği ve enerji tasarruflu istenen tasarruflu güvenli ve konforlu her türlü yapı için (tek katlı Villadan veya 11-12 katlı apartman konutlara kadar , turizm yapıları , işyerleri soğuk hava depoları , hangarlar dahil genel maksatlı yapıların taşıyıcı sistemlerini (iskeletini) izolasyonu dahil yapmak için kullanılır. | Toprak ve hafriyat işleri | Her türlü kazı dolgu tesviye ve altyapı işleri | İmalat | - | | √ |
| | | | Temel altyapı işleri | B.a radyejenaral plak | İmalat | - | | √ |
| | | | Temelde izolasyon işleri | Su izolasyonu | BTM veya muadili | - | | √ |
| | | | | Isı izolasyonu | Arfa | - | | √ |
| | | | Ses izolasyonu | Arfa | - | | √ | |
| | | | Taşıyıcı sistem yapılması | Arfa-Magu-Ds25n | Arfa | √ | | - |
| | | | Kat döşeme sistemi | Arfa-Magu-Ads25 | Arfa | √ | | - |
| | | | Çatı sistemi | Ahşap Oturtma Çatı | İmalat | - | | √ |
| | | | Kat merdiveni | B.A.Karkas | İmalat | √ | | - |
| | | | Bacalar | Duman bacası (normal) | İmalat | √ | | - |
| | | | | Şömine duman bacası ve hazne evi | İmalat | - | | √ |
| | | | | Havalandırma bacası | İmalat | √ | | - |
| | | | | Tesisat bacası | İmalat | √ | | - |
| | | | Bölme duvar sistemi | Alc-10 (Kartonlu Alçıpan Sandviç Panel Duvar) | Knauf veya muadili | √ | | - |
| | | | Mekanik tesisat donanımı Altyapı inşaatı +Boru ve fittingsleri montajı (Dizayn marka veya muadili) | Menholler ve yapıya ait giriş hattı alt yapısı | - | - | | √ |
| | | | | Isıtma tesisat alt yapısı (sıcak sulu mobil donanımlı) | Dizayn marka veya muadili | √ | | - |
| | | | | Soğutma tesisat alt yapısı | Dizayn marka veya muadili | - | | √ |
| | | | | Havalandırma ve egzost tesisat alt yapısı | - | - | | √ |
| | | | | Sihhi tesisat alt yapısı | Dizayn marka veya muadili | √ | | - |
| | | | | Pis su ve tesisatı alt yapısı | Dizayn marka veya muadili | √ | | - |
| | | | | Drenaj ve yağmur suyu alt yapısı | Dizayn marka veya muadili | - | | √ |
| | | | | Yangın ihbar ve hidrant tesisat alt yapısı | Dizayn marka veya muadili | - | | √ |
| | | | | Merkezi vakum ve Toz toplama tesisatı alt yapısı | - | - | | √ |
| | | | | Bina dışındaki mekanik tesisat alt yapıları | - | - | | √ |
| | | | | Elektrik ve elektronik tesisat donanımı Alt yapı inşaatı +Boru ve kablolama montajı (Simens marka veya muadili) | Menholler ve yapıya ait giriş hattı alt yapısı | - | - | |
| | | | Bina içi Ana besleme hattı dağıtım linyeleri alt yapısı | | Simens veya muadili | √ | | - |
| | | | Kofra alt yapısı | | Simens veya muadili | √ | | - |
| | | | Sayaç panosu alt yapısı | | Simens veya muadili | √ | | - |
| | | | Pano kutuları alt yapısı | | Simens veya muadili | √ | | - |
| | | | Anahtar linyeleri alt yapısı | | Simens veya muadili | √ | | - |
| | | | Piriz linyeleri alt yapısı | | Simens veya muadili | √ | | - |
| | | | Topraklama hattı tesisatı alt yapısı | | Simens veya muadili | √ | | - |
| | | | Merkezi anten tesisatı alt yapısı | | Simens veya muadili | √ | | - |
| | | | Merkezi telefon hattı tesisatı alt yapısı | | Simens veya muadili | √ | | - |
| | | | Merkezi zil tesisatı alt yapısı | | Simens veya muadili | √ | | - |
| | | | Merkezi güvenlik tesisatı alt yapısı | | Simens veya muadili | - | | √ |
| | | | Data hattı tesisatı alt yapısı | | Simens veya muadili | - | | √ |
| | | | Güvenlikli Ups hattı tesisatı ve alt yapısı | | Simens veya muadili | - | | √ |
| | | | Bina dışındaki elektrik-elektronik tesisat alt yapıları | Simens veya muadili | - | | √ | |
| | | | Nakliye işleri | Arfa-Magu kalıp elemanları nakliyesi (İstanbul dışı hariç). | - | √ | | - |
| | | | Uygulama planları Çizim hizmetleri | Proje çizimleri ve ruhsat alınması hizmetleri için TMMOB ilgili yıl birim fiyatları en az bedeli KDV hariç hesaplanır ve tarafınıza fatura edilir. | Arfa | - | | √ |
| | | | Denetim bürosu ve kontrollük hizmetleri | | - | - | | √ |
| | | | Ruhsat takibi ve belediye-oda vb resmi harçlar | | - | - | | √ |
| | | | Montaj ve işletmeye alma işçiliği | Temel altyapı işleri | - | - | | √ |
| | | | | Taşıyıcı Arfa-Magu duvar montajı | - | √ | | - |
| Kat döşemesi montajı | - | √ | | | - | | | |
| Çatı karkası montajı | - | √ | | | - | | | |
| Dış Duvar Kaplaması | Tekstürlü boya | Marshall marka veya muadili | √ | | - | | | |
| Çatı kaplaması | Shingle kaplama | BTM veya muadili | √ | | - | | | |
| Dış doğramalar | PVC Doğrama (Beyaz renkte-4+16+4 -7000 serisi) | Fıratpen veya muadili | √ | | - | | | |
| Panjurlar, Storlar ve Motorları | Plastik Panjur ve Storlar | Fıratpen veya muadili | - | | √ | | | |
| Denizlik | Mermer (Beyaz 1. sınıf) | Beyaz 1.sınıf | √ | | - | | | |

| Paket Ürün Grubu | Yapının Taşıyıcı Strüktür Donanımlı Paket Ürün Adı | Arfa-Magu Yapı Sisteminin Kullanım Alanları | Paket Ürün İçindeki İnşaat İmalatı | | Marka | Yapının Strüktürel Donanım ve Konfor Özelliği | | | | |
|---|--|---|---|--|--|---|-------------|------|-------------------------|---|
| | | | | | | Evde sunulan standart | Seçilebilen | | İsteğe bağlı özellikler | |
| | | | | | | | Malzeme | Renk | | |
| Arfa-Magu Yalıtımlı İnşaat Yapım Paketleri (Uygulamalı) | EKOLOJİK-İDEAL YALITIMLI ANAHTAR TESLİM İNŞAAT SİSTEM PAKETİ | Maksimum deprem güvenliği ve enerji tasarruflu istenen tasarruflu güvenli ve konforlu her türlü yapı için (tek katlı Villadan veya 11-12 katlı apartman konutlara kadar , turizm yapıları , eğitim ve sağlık yapıları , işyerleri soğuk hava depoları , hangarlar dahil genel maksatlı yapıların taşıyıcı sistemlerini (iskeletini) izolasyonu dahil yapmak için kullanılır. | TEMEL | Toprak ve hafriyat işleri | Her türlü kazı dolgu tesviye ve altyapı işleri | İmalat | - | | | √ |
| | | | | Temel altyapı işleri | B.a radyejenaral plak | İmalat | - | | | √ |
| | | | | Temelde izolasyon işleri | Su izolasyonu | BTM veya muadili | - | | | √ |
| | | | Isı izolasyonu | | Arfa | - | | | √ | |
| | | | Ses izolasyonu | | Arfa | - | | | √ | |
| | | | Taşıyıcı sistem yapılması | İzolasyonlu Taşıyıcı B.A Perde duvar sistemi | Arfa-Magu-Ds25n | Arfa | √ | | | - |
| | | | | Kat döşeme sistemi | Arfa-Magu-Ads25 | Arfa | √ | | | - |
| | | | Çatı sistemi | Çatı iskeleti | Ahşap Oturma Çatı | İmalat | √ | | | - |
| | | | | Çatı kaplaması | Shingle kaplama | BTM veya muadili | √ | | | - |
| | | | Kat merdiveni | Konstrüksiyon | B.A.Karkas | İmalat | √ | | | - |
| | | | | Merdiven kaplaması | Mermer (Beyaz 1.sınıf) | İmalat | √ | | | - |
| | | | | Merdiven korkuluğu | Ferfoje | İmalat | √ | | | - |
| | | | Bacalar | Duman bacası (normal) | Taş blok | İmalat | √ | | | - |
| | | | | Şömine duman bacası ve hazne evi | | İmalat | - | | | √ |
| | | | | Havalandırma bacası | | İmalat | √ | | | - |
| | | | | Tesisat bacası | | İmalat | √ | | | - |
| | | | Bölme duvar sistemi | Kartonlu Alçı plaka Sandviç Bölme Duvar | Alçıpan-10 | Knauf veya muadili | √ | | | - |
| | | | Mekanik tesisat donanımı Altyapı inşaatı +Boru ve fittingsleri montajı | Yapıya ait dış şebeke giriş hattı mekanik ve inşai alt yapısı | | - | - | | | √ |
| | | | | Isıtma tesisat alt yapısı (sıcak sulu mobil donanımlı) | | Dizayn marka veya muadili | √ | | | - |
| | | | | Soğutma tesisatı ve altyapısı | | Dizayn marka veya muadili | - | | | √ |
| | | | | Havalandırma ve egzost tesisat alt yapısı | | - | - | | | √ |
| | | | | Sihhi tesisat ve altyapısı | | Dizayn marka veya muadili | √ | | | - |
| | | | | Pis su tesisatı ve alt yapısı | | Dizayn marka veya muadili | √ | | | - |
| | | | | Drenaj ve yağmur suyu altyapısı | | Dizayn marka veya muadili | - | | | √ |
| | | | | Yangın ihbar ve hidrant tesisat altyapısı | | Dizayn marka veya muadili | - | | | √ |
| | | | | Merkezi vakum ve Toz toplama tesisatı altyapısı | | - | - | | | √ |
| | | | | Bina dışındaki mekanik tesisat altyapıları | | - | - | | | √ |
| | | | Elektrik ve elektronik tesisat donanımı Alt yapı inşaatı +Boru ve kablolama montajı | Isıtma cihazı | Kombi | ECA veya muadili | - | | | √ |
| | | | | Yapıya ait dış şebeke giriş hattı elektrik ve inşai alt yapısı | | - | - | | | √ |
| | | | | Bina içi Arfa besleme hattı dağıtım linyeleri altyapısı | | Simens veya muadili | √ | | | - |
| | | | | Kofra altyapısı | | Simens veya muadili | √ | | | - |
| | | | | Sayaç panosu altyapısı | | Simens veya muadili | √ | | | - |
| | | | | Pano kutuları altyapısı | | Simens veya muadili | √ | | | - |
| | | | | Anahtar grubu ve altyapısı | | Simens veya muadili | √ | | | - |
| | | | | Piriz grubu ve altyapısı | | Simens veya muadili | √ | | | - |
| | | | | Topraklama hattı tesisatı altyapısı | | Simens veya muadili | √ | | | - |
| | | | | Merkezi anten tesisatı altyapısı | | Simens veya muadili | √ | | | - |
| | | | | Merkezi telefon hattı tesisatı altyapısı | | Simens veya muadili | √ | | | - |
| | | | | Merkezi zil tesisatı altyapısı | | Simens veya muadili | √ | | | - |
| | | | | Merkezi güvenlik tesisatı altyapısı | | Simens veya muadili | - | | | √ |
| | | | | Data hattı tesisatı altyapısı | | Simens veya muadili | - | | | √ |
| | | | | Güvenlikli Ups hattı tesisatı ve altyapısı | | Simens veya muadili | - | | | √ |
| | | | Bina dışındaki elektrik-elektronik tesisat altyapıları | | Simens veya muadili | - | | | √ | |

Arfa-Magu Yalıtımlı İnşaat Yapım Paketleri (Uygulamalı)

EKOLOJİK-İDEAL YALITIMLI ANAHTAR TESLİM İNŞAAT SİSTEM PAKETİ

Maksimum deprem güvenliği ve enerji tasarruflu istenen tasarruflu güvenli ve konforlu her türlü yapı için (tek katlı Villadan veya 11-12 katlı apartman konutlara kadar , turizm yapıları , eğitim ve sağlık yapıları , işyerleri , hangarlar dahil genel maksatlı yapıların taşıyıcı sistemlerini (iskeletini) izolasyonu dahil yapmak için kullanılır.

| | | | | | | | | |
|---------------------------|---|--|-----------------------------|---|--|--|--|---|
| PROJE-ONAY | Uygulama planları Çizim hizmetleri | Proje çizimleri ve ruhsat alınması hizmetleri için TMMOB ilgili yıl birim fiyatları en az bedeli KDV hariç hesaplanır ve tarafınıza fatura edilir. | Arfa | - | | | | √ |
| | Denetleme bürosu ve kontrollük hizmetleri | | - | - | | | | √ |
| | Ruhsat takibi ve belediye- oda vb resmi harçlar harçları | | - | - | | | | √ |
| NAKLIYE | Arfa-Magu kalıp elemanları nakliyesi (İstanbul dışı hariç). | | - | √ | | | | - |
| İŞÇİLİK | Montaj ve işletmeye alma işçiliği | Temel altyapı işleri | - | - | | | | √ |
| | | Taşıyıcı Arfa-Magu duvar montajı | - | √ | | | | - |
| | | Kat döşemesi montajı | - | √ | | | | - |
| | | Çatı karkası montajı | - | √ | | | | - |
| DIŞ CEPHE | Diş Duvar Kaplaması | Tekstürlü boya | Marshall marka veya muadili | √ | | | | - |
| PANJUR ve STOR İMALATLARI | Panjur , Storlar ve Motorları | Plastik panjurlar ve storlar | Fıratpen veya muadili | - | | | | √ |
| KAPI- PENCERE İMALATLARI | Diş doğramalar (Blk. kapısı ve pencereler) | PVC Doğrama (Beyaz renkte 4+16+4 - 7000 serisi) | Fıratpen veya muadili | √ | | | | - |
| | İç doğramalar (iç kapılar) | Amerikan Panel | Premidor veya muadil | √ | | | | - |
| | Diş kapılar (Bina ve daire giriş kapısı) | Demir kapı (Bina giriş),çelik kapı (Daire giriş) | 1.sınıf çelik kapı | √ | | | | - |
| DENİZLİK İMALATLARI | Denizlik | Mermer | Beyaz 1.sınıf | √ | | | | - |
| SALON | Döşeme Kaplaması | Laminant Parke | 1.sınıf parke | √ | | | | - |
| | Duvar Kaplaması | Saten Boya | Marshall marka veya muadili | √ | | | | - |
| | Tavan Kaplaması | Tavan Boyası | Marshall marka veya muadili | √ | | | | - |
| | Donanımlar | | | - | | | | √ |
| MUTFAK | Döşeme Kaplaması | 1. Sınıf Seramik | Ege Seramik veya muadili | - | | | | √ |
| | Duvar Kaplaması | Saten Boya | Marshall marka veya muadili | - | | | | √ |
| | Tavan Kaplaması | Tavan Boyası | Marshall marka veya muadili | - | | | | √ |
| | Donanımlar | | | - | | | | √ |
| ANTRE | Döşeme Kaplaması | 1. Sınıf Seramik | Ege Seramik veya muadili | √ | | | | - |
| | Duvar Kaplaması | Saten Boya | Marshall marka veya muadili | √ | | | | - |
| | Tavan Kaplaması | Tavan Boyası | Marshall marka veya muadili | √ | | | | - |
| | Donanımlar | | | - | | | | √ |
| YATAK ODALARI | Döşeme Kaplaması | Laminant Parke | 1.sınıf parke | √ | | | | - |
| | Duvar Kaplaması | Saten Boya | Marshall marka veya muadili | √ | | | | - |
| | Tavan Kaplaması | Tavan Boyası | Marshall marka veya muadili | √ | | | | - |
| | Donanımlar | | | - | | | | √ |
| BANYOLAR | Döşeme Kaplaması | 1. Sınıf Seramik | Ege Seramik veya muadili | - | | | | √ |
| | Duvar Kaplaması | 1. Sınıf Seramik | Ege Seramik veya muadili | - | | | | √ |
| | Tavan Kaplaması | Tavan Boyası | Marshall marka veya muadili | - | | | | √ |
| | Donanımlar | | | - | | | | √ |
| HOL | Döşeme Kaplaması | 1. Sınıf Seramik | Ege Seramik veya muadili | √ | | | | - |
| | Duvar Kaplaması | Saten Boya | Marshall marka veya muadili | √ | | | | - |
| | Tavan Kaplaması | Tavan Boyası | Marshall marka veya muadili | √ | | | | - |
| | Donanımlar | | | - | | | | √ |
| WC | Döşeme Kaplaması | 1. Sınıf Seramik | Ege Seramik veya muadili | - | | | | √ |
| | Duvar Kaplaması | 1. Sınıf Seramik | Ege Seramik veya muadili | - | | | | √ |
| | Tavan Kaplaması | Tavan Boyası | Marshall marka veya muadili | - | | | | √ |
| | Donanımlar | | | - | | | | √ |
| BALKON ve TERASLAR | Döşeme Kaplaması | 1. Sınıf Seramik | Ege Seramik veya muadili | √ | | | | - |
| | Balkon Korkuluğu | | İmalat | √ | | | | - |