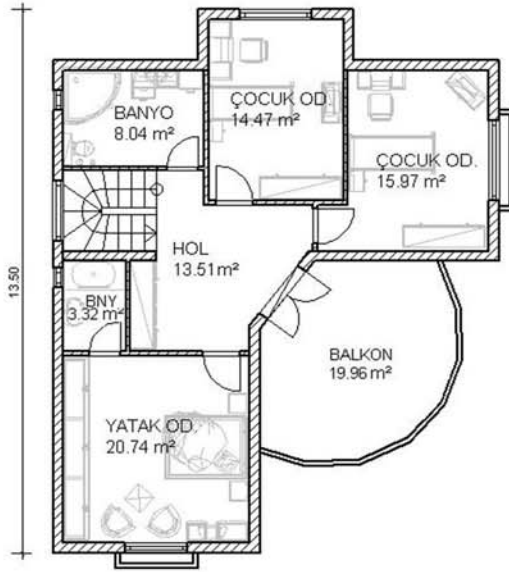
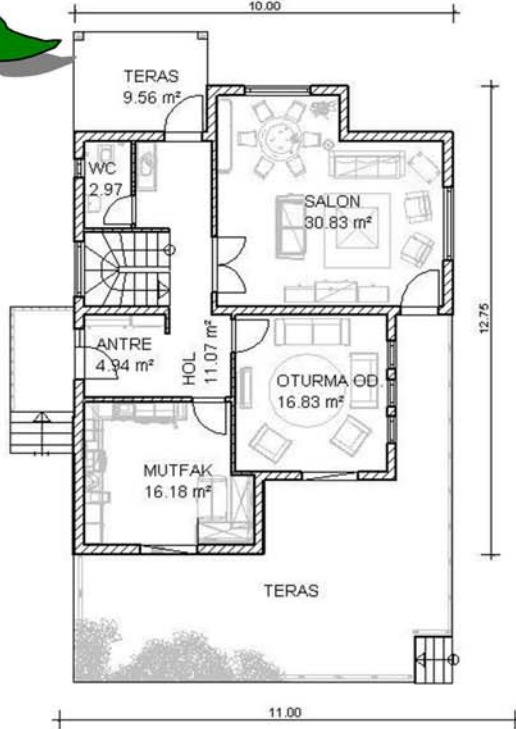


Arfa-Magu evleri



İNŞAAT ALANLARI (m2)

Kat Adı	Net Alan	Brüt Alan	İnşaat Alanı
		Kapalı Alan + Açık Alan	
Zemin Kat	87.27	103.00 + 66.20	169.20
1. Kat	80.50	95.75+20.00	115.75
Toplam Alan	167.77	198.75+86.20	284.95

"Arfa-Magu evleri" Alman patentli, sığınak tipi Betonarme perde taşıyıcılı, Çift yalıtımlı ve Hızlı İnşaat sistemi "Arfa-Magu yapı teknolojisi" ile inşa edilmektedir.

MAGU
BAUSYSTEME

Tüm Hakları Arfa Yapı Sistemleri İnş. Taah.San A.Ş.'ye aittir. İzinsiz kopyalanamaz. Değişiklik yapma hakkı saklıdır.

ARFA[®]
YAPI SİSTEMLERİ
www.arfayapi.com

Frezya

FNR205-198.75+86.20



Bütün ayrıntıların düşünüldüğü bu evde tüm yaşam alanları terasa açılıyor. Tasarımıyla sizlere nitelikli bir yaşam konforu sunuyor.

Zemin Kat Net Kullanım Alanı

Salon	30.83 m ²
Mutfak	16.18 m ²
Oturma O.	16.83 m ²
Antre	4.94 m ²
Hol 1	11.07 m ²
WC	2.97 m ²
Merdiven Evi	4.45 m ²
Toplam	87.27 m ²

1.Kat Net Kullanım Alanı

Yatak O.	20.74 m ²
Hol 2	13.51 m ²
Çocuk O. 1	15.97 m ²
Çocuk O.2	14.47 m ²
Banyo 1	8.04 m ²
Banyo 2	3.32 m ²
Merdiven Evi	4.45 m ²
Toplam	80.50 m ²

ARFA YAPI SİSTEMLERİ
İNŞAAT TAAHHÜT SAN. TİC. A.Ş.

SÜVARI CADDESİ 13/2
34620 SEFAKÖY
KÜÇÜKÇEKMECE / İSTANBUL / TÜRKİYE

TEL : (0090) 212 540 09 26
(0090) 212 425 83 25

FAKS : (0090) 212 541 90 99

E-mail : arfa@arfayapi.com
www.arfayapi.com

Paket Ürün Grubu	Yapının Taşıyıcı Strüktür Donanımlı Paket Ürün	Arfa-Magu Yapı Sisteminin Kullanım Alanları	Paket Ürün İçindeki İnşaat İmalatları	Marka	Yapının Strüktürel Donanım ve Konfor Özelliği		
					Standart	Seçilebilen	Ekstra
						Malzeme	
Arfa-Magu Yalıtımlı Kaba İnşaat Yapım Paketleri (Uygulamalı)	EKOLOJİK-İDEAL SİSTEM YALITIMLI KABA İNŞAAT PAKETİ	Maksimum deprem güvenliği ve enerji tasarruflu istenen tasarruflu güvenli ve konforlu her türlü yapı için (tek katlı Villadan veya 11-12 katlı apartman konutlara kadar , turizm yapıları , eğitim ve sağlık işyerleri soğuk hava depoları , hangarlar dahil genel maksatlı yapıların taşıyıcı sistemlerini (iskeletini) izolasyonu dahil yapmak için kullanılır. yapıları ,	Toprak ve hafriyat işleri	Her türlü kazı dolgu tesviye ve altyapı işleri	İmalat	–	√
			Temel altyapı işleri	B.a radyejenaral plak	İmalat	–	√
			Temelde izolasyon işleri	Su izolasyonu	BTM veya muadili	–	√
				İsı izolasyonu	Arfa	–	√
				Ses izolasyonu	Arfa	–	√
			Taşıyıcı sistem yapılması	Arfa-Magu-Ds25n	Arfa	√	–
			Kat döşeme sistemi	Arfa-Magu-Ads25	Arfa	√	–
			Çatı sistemi	Ahşap Oturma Çatı	İmalat	√	–
			Kat merdiveni	B.A.Karkas	İmalat	√	–
			Bacalar	Duman bacası (normal)	İmalat	√	–
				Şömine duman bacası ve hazne evi	İmalat	–	√
				Havalandırma bacası	İmalat	√	–
				Tesisat bacası	İmalat	√	–
			Bölme duvar sistemi	Alc-10 (Kartonlu Alçıpan Sandviç Panel Duvar)	Knauf veya muadili	√	–
			Mekanik tesisat donanımı Altyapı inşaatı +Boru ve fittingsleri montajı (Dizayn marka veya muadili)	Menholler ve yapıya ait giriş hattı alt yapısı	–	–	√
				Isıtma tesisat alt yapısı (sıcak sulu mobil donanımlı)	Dizayn marka veya muadili	√	–
				Soğutma tesisat altyapısı	Dizayn marka veya muadili	–	√
				Havalandırma ve egzost tesisat alt yapısı	–	–	√
				Sıhhi tesisat altyapısı	Dizayn marka veya muadili	√	–
				Pis su ve tesisatı alt yapısı	Dizayn marka veya muadili	√	–
				Drenaj ve yağmur suyu altyapısı	Dizayn marka veya muadili	–	√
				Yangın ihbar ve hidrant tesisat altyapısı	Dizayn marka veya muadili	–	√
				Merkezi vakum ve Toz toplama tesisatı altyapısı	–	–	√
				Bina dışındaki mekanik tesisat altyapıları	–	–	√
			Elektrik ve elektronik tesisat donanımı Alt yapı inşaatı +Boru ve kablolama montajı (simens Marka veya muadili)	Menholler ve yapıya ait giriş hattı altyapısı	–	–	√
				Bina içi ana besleme hattı dağıtım linyeleri altyapısı	Simens veya muadili	√	–
				Kofra altyapısı	Simens veya muadili	√	–
				Sayaç panosu altyapısı	Simens veya muadili	√	–
				Pano kutuları altyapısı	Simens veya muadili	√	–
				Anahtar linyeleri altyapısı	Simens veya muadili	√	–
				Piriz linyeleri altyapısı	Simens veya muadili	√	–
				Topraklama hattı tesisatı altyapısı	Simens veya muadili	√	–
				Merkezi anten tesisatı altyapısı	Simens veya muadili	√	–
				Merkezi telefon hattı tesisatı altyapısı	Simens veya muadili	√	–
				Merkezi zil tesisatı altyapısı	Simens veya muadili	√	–
				Merkezi güvenlik tesisatı altyapısı	Simens veya muadili	–	√
				Data hattı tesisatı altyapısı	Simens veya muadili	–	√
				Güvenlikli Ups hattı tesisatı ve altyapısı	Simens veya muadili	–	√
			Bina dışındaki elektrik-elektronik tesisat altyapıları	Simens veya muadili	–	√	
			Nakliye işleri	Arfa-Magu kalıp elemanları nakliyesi (İstanbul dışı hariç).	–	√	–
			Uygulama planları Çizim hizmetleri	Proje çizimleri ve ruhsat alınması hizmetleri için TMMOB ilgili yıl birim fiyatları en az bedeli KDV hariç hesaplanır ve tarafınıza fatura edilir.	Arfa	–	√
			Denetleme bürosu ve kontrollük hizmetleri		–	–	√
Ruhsat takibi ve belediye-oda vb resmi harçlar		–	–	√			
Montaj ve işletmeye alma işçiliği	Temel altyapı işleri	–	–	√			
	Taşıyıcı Arfa-Magu duvar montajı	–	√	–			
	Arfa-Magu kat döşemesi montajı	–	√	–			
	Arfa-Magu çatı sistemi montajı	–	–	√			

Paket Ürün Grubu	Yapının Taşıyıcı Strüktür Donanımlı Paket Ürün Adı	Arfa-Magu Yapı Sisteminin Kullanım Alanları	Paket Ürün İçindeki İnşaat İmalatı		Marka	Yapının Strüktürel Donanım ve Konfor Özelliği		
						Standart	Seçilebilir	Ekstra
Arfa-Magu Yalıtımlı İnşaat Yapım Paketleri (Uygulamalı)	EKOLOJİK-İDEAL SİSTEM DIŞTAN BİTMIŞ İNŞAAT PAKETİ		Toprak ve hafriyat işleri	Her türlü kazı dolgu tesviye ve altyapı işleri	İmalat	—	—	√
			Temel altyapı işleri	B.a radyejenaral plak	İmalat	—	—	√
			Temelde izolasyon işleri	Su izolasyonu	BTM veya muadili	—	—	√
				Isı izolasyonu	Arfa	—	—	√
				Ses izolasyonu	Arfa	—	—	√
			Taşıyıcı sistem yapılması	Arfa-Magu-Ds25n	Arfa	√	—	—
			Kat döşeme sistemi	Arfa-Magu-Ads25	Arfa	√	—	—
			Çatı sistemi	Ahşap Oturtma Çatı	İmalat	—	—	√
			Kat merdiveni	B.A.Karkas	İmalat	√	—	—
			Bacalar	Duman bacası (normal)	İmalat	√	—	—
				Şömine duman bacası ve hazne evi	İmalat	—	—	√
				Havalandırma bacası	İmalat	√	—	—
				Tesisat bacası	İmalat	√	—	—
			Bölme duvar sistemi	Aİc-10 (Kartonlu Alçıpan Sandviç Panel Duvar)	Knauf veya muadili	√	—	—
			Mekanik tesisat donanımı Altyapı inşaatı +Boru ve fittingsleri montajı (Dizayn marka veya muadili)	Menholler ve yapıya ait giriş hattı alt yapısı	—	—	—	√
				Isıtma tesisat alt yapısı (sıcak sulu mobil donanımlı)	Dizayn marka veya muadili	√	—	—
				Soğutma tesisat altyapısı	Dizayn marka veya muadili	—	—	√
				Havalandırma ve egzost tesisat alt yapısı	—	—	—	√
				Sihhi tesisat altyapısı	Dizayn marka veya muadili	√	—	—
				Pis su ve tesisatı alt yapısı	Dizayn marka veya muadili	√	—	—
				Drenaj ve yağmur suyu altyapısı	Dizayn marka veya muadili	—	—	√
				Yangın ihbar ve hidrant tesisat altyapısı	Dizayn marka veya muadili	—	—	√
				Merkezi vakum ve Toz toplama tesisatı altyapısı	—	—	—	√
				Bina dışındaki mekanik tesisat altyapıları	—	—	—	√
			Elektrik ve elektronik tesisat donanımı Alt yapı inşaatı +Boru ve kablolama montajı (Simens marka veya muadili)	Menholler ve yapıya ait giriş hattı altyapısı	—	—	—	√
				Bina içi Ana besleme hattı dağıtım linyeleri altyapısı	Simens veya muadili	√	—	—
				Kofra altyapısı	Simens veya muadili	√	—	—
				Sayaç panosu altyapısı	Simens veya muadili	√	—	—
				Pano kutuları altyapısı	Simens veya muadili	√	—	—
				Anahtar linyeleri altyapısı	Simens veya muadili	√	—	—
				Piriz linyeleri altyapısı	Simens veya muadili	√	—	—
				Topraklama hattı tesisatı altyapısı	Simens veya muadili	√	—	—
				Merkezi anten tesisatı altyapısı	Simens veya muadili	√	—	—
				Merkezi telefon hattı tesisatı altyapısı	Simens veya muadili	√	—	—
				Merkezi zil tesisatı altyapısı	Simens veya muadili	√	—	—
				Merkezi güvenlik tesisatı altyapısı	Simens veya muadili	—	—	√
				Data hattı tesisatı altyapısı	Simens veya muadili	—	—	√
				Güvenlikli Ups hattı tesisatı ve altyapısı	Simens veya muadili	—	—	√
			Bina dışındaki elektrik-elektronik tesisat altyapıları	Simens veya muadili	—	—	√	
			Nakliye işleri	Arfa-Magu kalıp elemanları nakiyesi (İstanbul dışı hariç).	—	√	—	—
			Uygulama planları Çizim hizmetleri	Proje çizimleri ve ruhsat alınması hizmetleri için TMMOB ilgili yıl birim fiyatları en az bedeli KDV hariç hesaplanır ve tarafınıza fatura edilir.	Arfa	—	—	√
			Denetleme bürosu ve kontrollük hizmetleri		—	—	—	√
			Ruhsat takibi ve belediye-oda vb resmi harçlar		—	—	—	√
			Montaj ve işletmeye alma işçiliği	Temel altyapı işleri	—	—	—	√
				Taşıyıcı Arfa-Magu duvar montajı	—	√	—	—
				Kat döşemesi montajı	—	√	—	—
				Çatı karkası montajı	—	√	—	—
Dış Duvar Kaplaması	Taş Kaplama	İşıklar veya muadili	√	—	—			
	Tekstürlü boya	Marshall marka veya muadili	√	—	—			
Çatı kaplaması	Shingle kaplama	BTM veya muadili	√	—	—			
Dış doğramalar	PVC Doğrama (Beyaz renkte-4+16+4 -7000 serisi)	Firatpen veya muadili	√	—	—			
Panjurlar, Storlar ve Motorları	Plastik Panjur ve Storlar	Firatpen veya muadili	—	—	√			
Denizlik	Mermer (Beyaz 1. sınıf)	Beyaz 1.sınıf	√	—	—			

Arfa-Magu Yalıtımlı İnşaat Yapım Paketleri (Uygulamalı)

EKOLOJİK-İDEAL YALITIMLI ANAHTAR TESLİM İNŞAAT SİSTEM PAKETİ

Maksimum deprem güvenliği ve enerji tasarruflu istenen tasarruflu güvenli ve konforlu her türlü yapı için (tek katlı Villadan veya 11-12 katlı apartman konutlara kadar , turizm yapıları , eğitim ve sağlık yapıları , işyerleri , soğuk hava depoları , hangarlar dahil genel maksatlı yapıların taşıyıcı sistemlerini (iskeletini) izolasyonu dahil yapmak için kullanılır.

Paket Ürün Grubu	Yapının Taşıyıcı Strüktür Donanımlı Paket Ürün Adı	Arfa-Magu Yapı Sisteminin Kullanım Alanları	Stok Kodu	Paket Ürün İçindeki İnşaat İmalatı			Marka	Yapının Strüktür Donanım ve Kon Özelliği			
								Evde sunulan standart	Seçilebilen		
									Malzeme	Renk	
			21.000	TEMEL	Toprak ve hafriyat işleri	Her türlü kazı dolgu tesviye ve altyapı işleri	İmalat	-			
		22.000	Temel altyapı işleri		B.a radyejenaral plak	İmalat	-				
		22.401	Temelde izolasyon işleri		Su izolasyonu	BTM veya muadili	-				
		22.402			Isı izolasyonu	Arfa	-				
		22.403			Ses izolasyonu	Arfa	-				
		23.000	Taşıyıcı sistem yapılması	izolasyonlu Taşıyıcı B.A Perde duvar sistemi	Arfa-Magu-Ds25n	Arfa	√				
		23.200		Kat döşeme sistemi	Arfa-Magu-Ads25	Arfa	√				
		23.303	Çatı sistemi	Çatı iskeleti	Ahşap Oturma Çatı	İmalat	√				
		.06203 06.204		Çatı kaplaması	Shingle kaplama	BTM veya muadili	√				
		34.100		Kat merdiveni	Konstrüksiyon	B.A.Karkas	İmalat	√			
					Merdiven kaplaması	Mermer (Beyaz 1.sınıf)	İmalat	√			
					Merdiven korkuluğu	Ferfoje	İmalat	√			
				Bacalar	Duman bacası (normal)	Taş blok	İmalat	√			
					35.100	Şömine duman bacası ve hazne evi		İmalat	-		
					35200	Havalandırma bacası		İmalat	√		
					35.300	Tesisat bacası		İmalat	√		
		35.400									
		36.100		Bölme duvar sistemi	Kartonlu Alçı plaka Sandviç Bölme Duvar	Alçıpan-10	Knauf veya muadili	√			
		37.101	Mekanik tesisat donanımı Altyapı inşaatı +Boru ve fittingsleri montajı	Yapıya ait dış şebeke giriş hattı mekanik ve inşai alt yapısı			-	-			
		37.102		Isıtma tesisat alt yapısı (sıcak sulu mobil donanımlı)		Dizayn marka veya muadili	√				
		37.103		Soğutma tesisatı ve altyapısı		Dizayn marka veya muadili	-				
		37.104		Havalandırma ve egzost tesisat alt yapısı		-	-				
		37.105		Sihhi tesisat ve altyapısı		Dizayn marka veya muadili	√				
		37.106		Pis su tesisatı ve alt yapısı		Dizayn marka veya muadili	√				
		37.107		Drenaj ve yağmur suyu altyapısı		Dizayn marka veya muadili	-				
		37.108		Yangın ihbar ve hidrant tesisat altyapısı		Dizayn marka veya muadili	-				
		37.109		Merkezi vakum ve Toz toplama tesisatı altyapısı		-	-				
		37.110		Bina dışındaki mekanik tesisat altyapıları		-	-				
		37.111		Isıtma cihazı	Kombi	ECA veya muadili	-				
		38.100	Elektrik ve elektronik tesisat donanımı Alt yapı inşaatı +Boru ve kablolama montajı	Yapıya ait dış şebeke giriş hattı elektrik ve inşai alt yapısı			-	-			
		38.101		Bina içi Ana Besleme hattı dağıtım linyeleri altyapısı		Simens veya muadili	√				
		38.102		Kofra altyapısı		Simens veya muadili	√				
		38.103		Sayaç panosu altyapısı		Simens veya muadili	√				
		38.104		Pano kutuları altyapısı		Simens veya muadili	√				
		38.105		Anahtar grubu ve altyapısı		Simens veya muadili	√				
		38.106		Piriz grubu ve altyapısı		Simens veya muadili	√				
		38.107		Topraklama hattı tesisatı altyapısı		Simens veya muadili	√				
		38.108		Merkezi anten tesisatı altyapısı		Simens veya muadili	√				
		38.109		Merkezi telefon hattı tesisatı altyapısı		Simens veya muadili	√				
		38.110		Merkezi zil tesisatı altyapısı		Simens veya muadili	√				
		38.111	Merkezi güvenlik tesisatı altyapısı		Simens veya muadili	-					

Arfa-Magu Yalıtımlı İnşaat Yapım Paketleri (Uygulamalı)

EKOLOJİK-İDEAL YALITIMLI ANAHTAR TESLİM İNŞAAT SİSTEM PAKETİ

Maksimum deprem güvenliği ve enerji tasarruflu istenen tasarruflu güvenli ve konforlu her türlü yapı için (tek katlı, Villadan veya 11-12 katlı apartman konutlara kadar , turizm yapıları , eğitim ve sağlık yapıları , işyerleri , hangarlar dahil genel maksatlı yapıların taşıyıcı sistemlerini (iskeletini) izolasyonu dahil yapmak için kullanılır.

38.112			Data hattı tesisatı altyapısı		Simens veya muadili	-		
38.113			Güvenlikli UPS hattı tesisatı ve altyapısı		Simens veya muadili	-		
38.114			Bina dışındaki elektrik-elektronik tesisat altyapıları		Simens veya muadili	-		
27.601		PROJE-ONAY	Uygulama planları Çizim hizmetleri	Proje çizimleri ve ruhsat alınması hizmetleri için TMMOB ilgili yıl birim fiyatları en az bedeli KDV hariç hesaplanır ve tarafınıza fatura edilir.	Arfa	-		
27.607			Denetleme bürosu ve kontrollük hizmetleri		-	-		
27.700			Ruhsat takibi ve belediye- oda vb resmi harçlar harçları		-	-		
26.400		NAKLİYE	Arfa-Magu kalıp elemanları nakliyesi (İstanbul dışı hariç).		-	√		
26.300	17.401	İŞÇİLİK	Montaj ve işletmeye alma işçiliği	Temel altyapı işleri	-	-		
17.101	Taşıyıcı Arfa-Magu duvar montajı			-	√			
17.103	Kat döşemesi montajı			-	√			
17.104	Çatı karkası montajı			-	√			
06.200	06.404	DIŞ CEPHE	Dış Duvar Kaplaması	Taş Kaplama	İşıklar veya muadili	√		
				Tekstürlü boya	Marshall marka veya muadili	√		
40.000		PANJUR ve STOR İMALATLARI	Panjur , Storlar ve Motorları	Plastik panjurlar ve storlar	Firatpen veya Kompen	-		
32.000		KAPI- PENCERE İMALATLARI	Dış doğramalar (Blk. kapısı ve pencereler)	PVC Doğrama (Beyaz renkte 4+16+4 - 7000 serisi)	Firatpen veya muadili	√		
			İç doğramalar (iç kapılar)	Amerikan Panel	Premidor veya muadili	√		
			Dış kapılar (Bina ve daire giriş kapısı)	Demir kapı (Bina giriş) ,çelik kapı (Daire giriş)	1.sınıf çelik kapı	√		
39.000		DENİZLİK İMALATLARI	Denizlik	Mermer	Beyaz 1.sınıf	√		
29.01	06.302	SALON	Döşeme Kaplaması	Laminant Parke	1.sınıf parke	√		
	06.402		Duvar Kaplaması	Saten Boya	Marshall marka veya muadili	√		
	06.502		Tavan Kaplaması	Tavan Boyası	Marshall marka veya muadili	√		
			Donanımlar		-	-		
29.02	06.301	MUTFAK	Döşeme Kaplaması	1. Sınıf Seramik	Ege Seramik veya muadili	-		
	06.402		Duvar Kaplaması	Saten Boya	Marshall marka veya muadili	-		
	06.502		Tavan Kaplaması	Tavan Boyası	Marshall marka veya muadili	-		
			Donanımlar		-	-		
29.03	06.301	ANTRE	Döşeme Kaplaması	1. Sınıf Seramik	Ege Seramik veya muadili	√		
	06.402		Duvar Kaplaması	Saten Boya	Marshall marka veya muadili	√		
	06.502		Tavan Kaplaması	Tavan Boyası	Marshall marka veya muadili	√		
			Donanımlar		-	-		
29.07	06.302	YATAK ODALARI	Döşeme Kaplaması	Laminant Parke	1.sınıf parke	√		
	06.402		Duvar Kaplaması	Saten Boya	Marshall marka veya muadili	√		
	06.502		Tavan Kaplaması	Tavan Boyası	Marshall marka veya muadili	√		
			Donanımlar		-	-		
.29.07	06.301	BANYOLAR	Döşeme Kaplaması	1. Sınıf Seramik	Ege Seramik veya muadili	-		
	06.402		Duvar Kaplaması	1. Sınıf Seramik	Ege Seramik veya muadili	-		
	06.502		Tavan Kaplaması	Tavan Boyası	Marshall marka veya muadili	-		
			Donanımlar		-	-		
29.04	06.301	HOL	Döşeme Kaplaması	1. Sınıf Seramik	Ege Seramik veya muadili	√		
	06.402		Duvar Kaplaması	Saten Boya	Marshall marka veya muadili	√		
	06.502		Tavan Kaplaması	Tavan Boyası	Marshall marka veya muadili	√		
			Donanımlar		-	-		
29.05	06.301	WC	Döşeme Kaplaması	1. Sınıf Seramik	Ege Seramik veya muadili	-		
	06.301		Duvar Kaplaması	1. Sınıf Seramik	Ege Seramik veya muadili	-		
	06.502		Tavan Kaplaması	Tavan Boyası	Marshall marka veya muadili	-		
			Donanımlar		-	-		
29.14	06.301	BALKON ve TERASLAR	Döşeme Kaplaması	1. Sınıf Seramik	Ege Seramik veya muadili	√		
			Balkon Korkuluğu		İmalat	√		

